

OBEX™

Milliken

Entrance Flooring

DALLE MODULAIRE

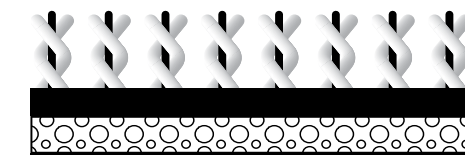
Milliken

OBEX™ Dalle Modulaire

Offrant des options de textile velours ou bouclé dans une large gamme de motifs et de couleurs, les Dalles modulaires OBEX™ sont très performantes pour absorber la saleté et l'humidité. Toutes ces Dalles Modulaires sont dotées de notre dossier exclusif qui améliore le confort de marche et l'acoustique, ainsi que le contrôle de l'humidité provenant de la dalle béton.

ZONE 2 | ZONE 3

MATÉRIAUX



Velours (Z2, Z3)



Bouclé (Z2, Z3)



▶ Z1: Dalle Encastrée / Vinyle / Ouverte
▶ Z3: Dalle Modulaire / Velours / Cross / Gris

OBEX™ Velours | Cross | Z2, Z3



Gris Foncé



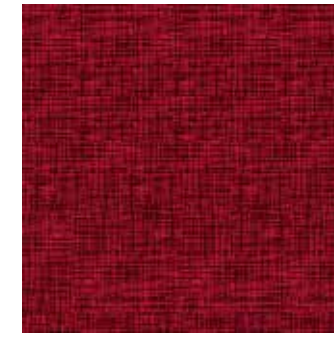
Gris



Bleu Foncé



Brun



Rouge



Gris Foncé



Gris



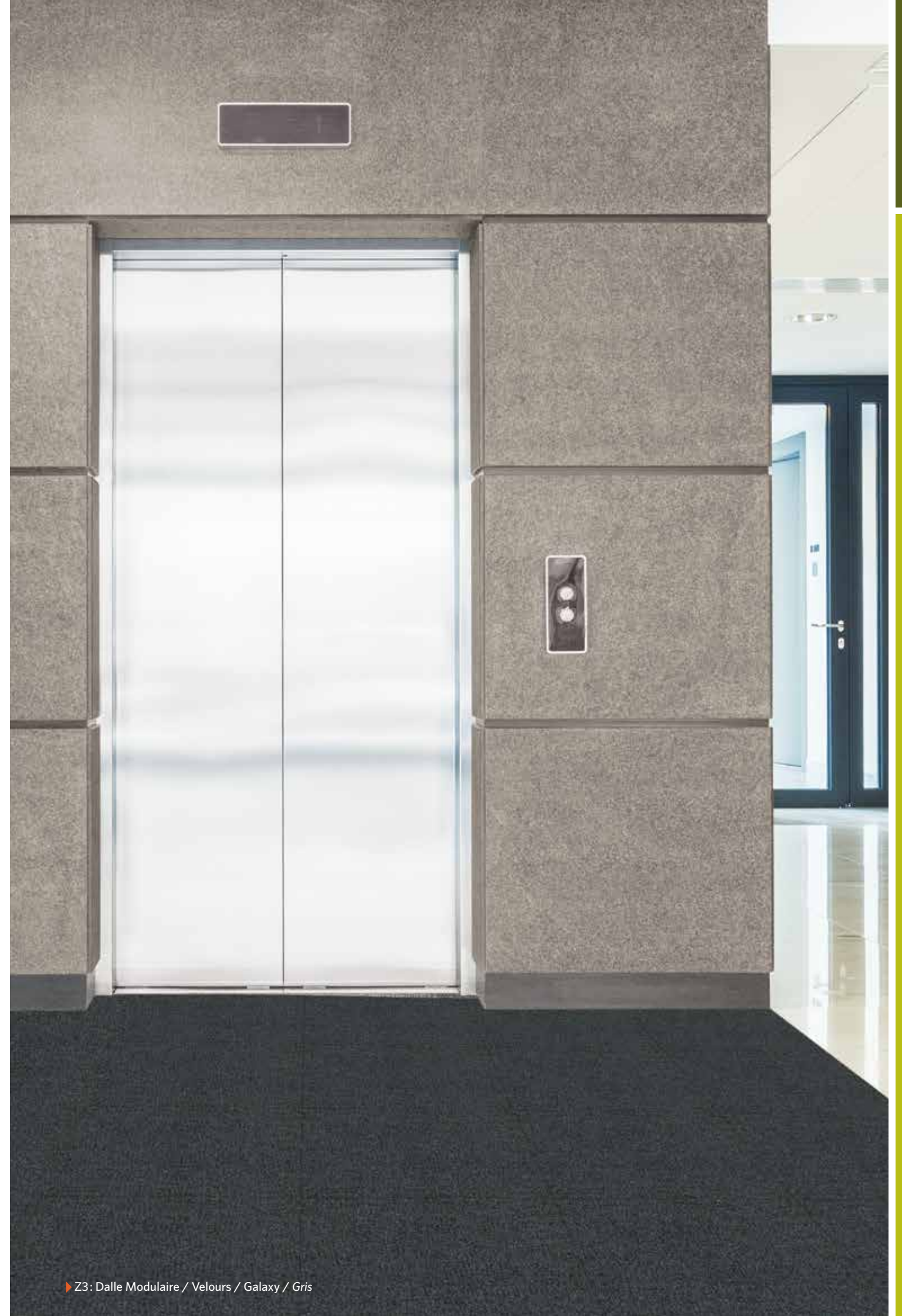
Bleu Foncé



Brun



Rouge



OBEX™ Velours | Thread | Z2, Z3



Gris Foncé



Gris



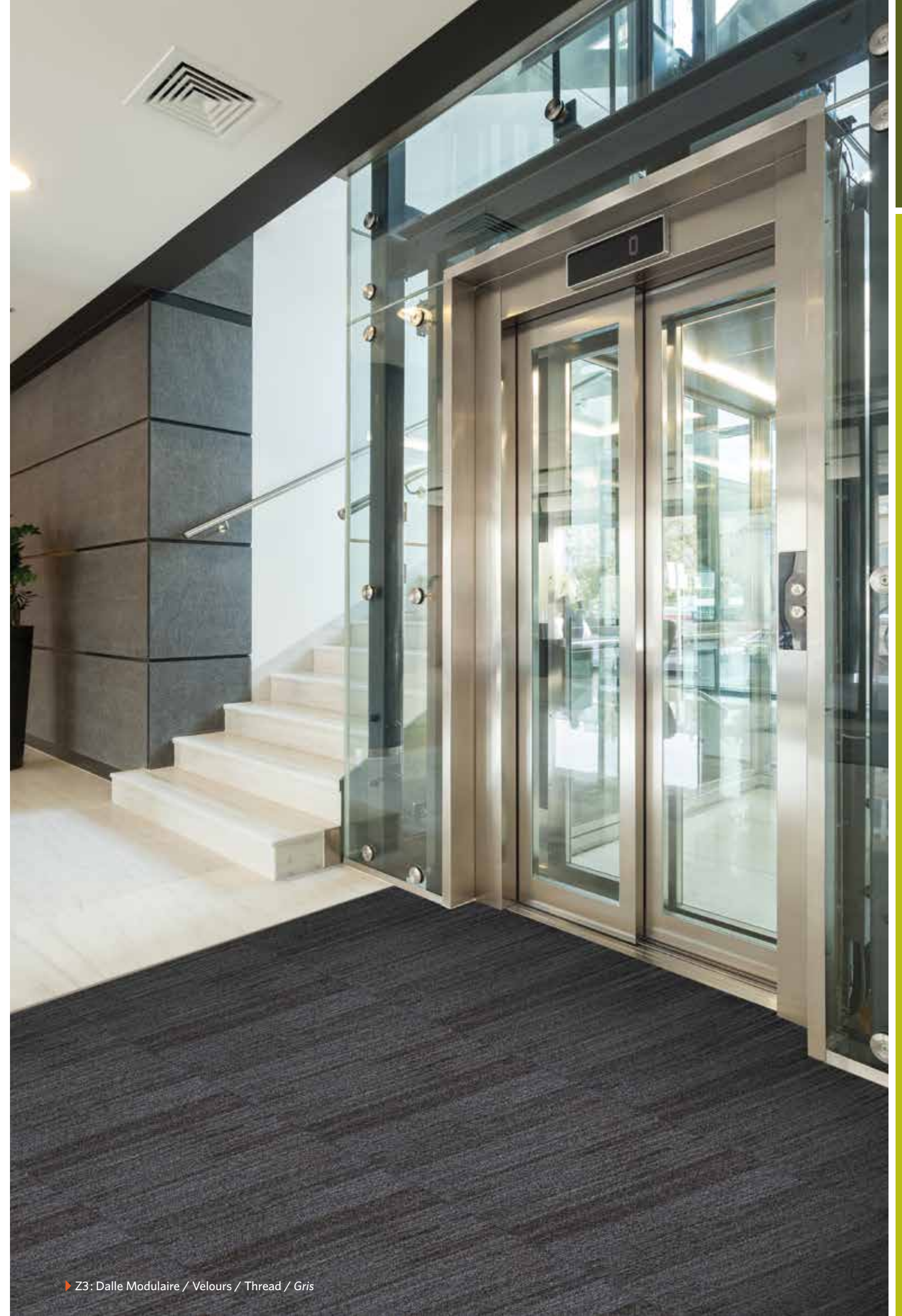
Bleu Foncé



Brun



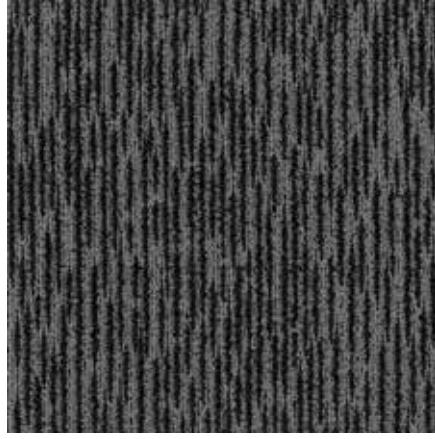
Rouge



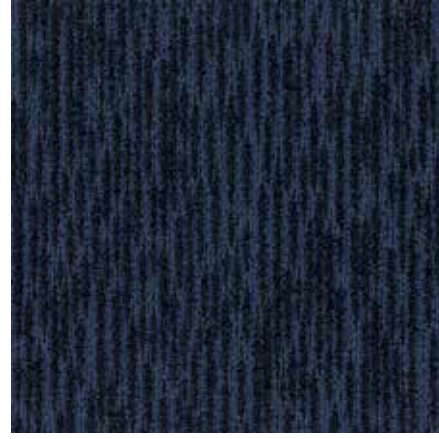
OBEX™ Bouclé | Bark | Z2, Z3



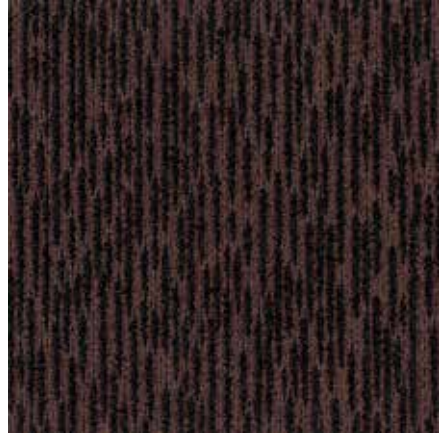
Gris Foncé



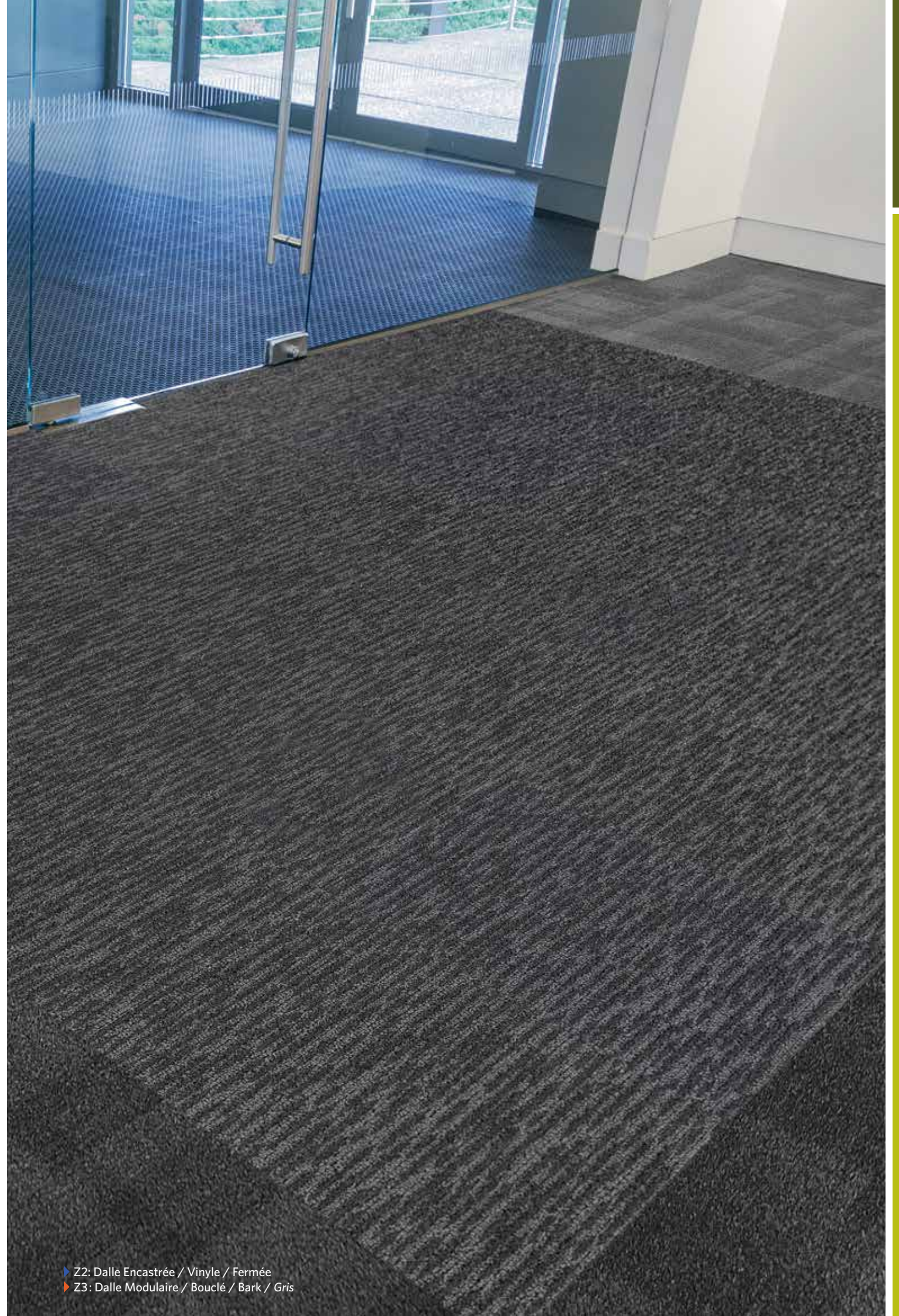
Gris



Bleu Foncé



Brun





▶ Z3: Dalle Modulaire / Bouclé / Stack / Bleu Foncé

OBEX™ Bouclé | Stack | Z2, Z3



Gris Foncé



Gris



Bleu Foncé



Brun

Couverture des zones

Protection à l'extérieur

Pour proposer la solution OBEX™ la plus efficace, nous évaluons l'entrée de votre bâtiment en fonction de trois zones distinctes. Ce processus commence à l'extérieur du bâtiment et continue sur l'intégralité du parcours à travers le sas ou les vestibules, le hall ou la zone de réception. Chaque bâtiment étant unique, l'identification de ces zones permet de définir l'endroit où le tapis de propreté doit être installé, ainsi que les combinaisons de formes et de matériaux offrant la meilleure performance.

ZONE1 | EXTÉRIEUR

Emplacement: zone extérieure précédant l'entrée du bâtiment

Recommandation: produit doté d'un fort pouvoir grattant

Objectif: piéger les gravillons et les grosses particules de saleté, y compris la neige, le sel et le sable

ZONE2 | VESTIBULE/SAS

Emplacement: entrée du bâtiment

Recommandation: produit à double action combinant grattant et absorbant

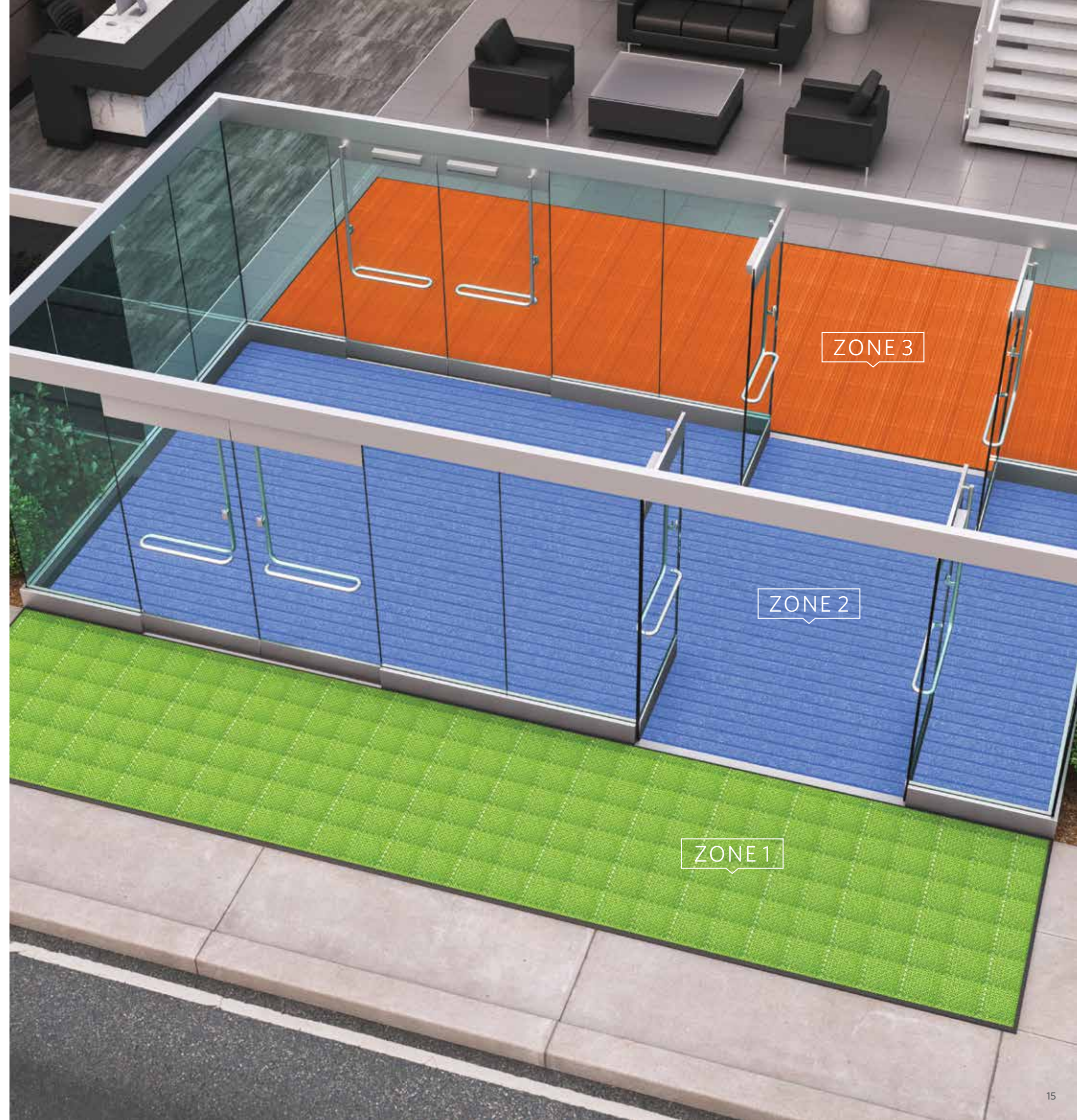
Objectif: absorber la saleté et l'humidité

ZONE3 | INTÉRIEUR

Emplacement: zone d'accès à l'intérieur du bâtiment

Recommandation: produit doté d'excellentes qualités d'absorption

Objectif: éliminer le reste de l'humidité et des poussières





Présentation **OBEX VIA**TM

Avec notre méthode **VIA (Variable Installation Approach)**, vous n'avez pas à vous contenter d'un revêtement de sol d'entrée générique.

Avec OBEXTM VIA, on analyse l'architecture et les besoins spécifiques de votre entrée, en intégrant les contraintes éventuelles.

Nous répondons ensuite à vos exigences avec un choix de Formes et de Matériaux adaptés.

Enfin, VIA tient compte de vos préférences, pour mettre en œuvre un système de revêtement de sol d'entrée sur mesure offrant à la fois performance et protection.

- O** **Objectif - Quelle sont les fonctions prioritaires de votre entrée ?**
Différentes variables sont importantes : les conditions météorologiques, l'intensité du passage piéton, la présence de trafic roulant, et l'accès PMR.
- B** **Barrière - définir l'endroit à protéger et le distance de passage**
Évaluez chaque zone, notamment les sas, le halls d'entrée et les zones de circulation, ainsi que les contraintes architecturales.
- E** **Elégance - Elégance : Quel design et quel style souhaitez-vous ?**
Choisissez parmi les options de design et couleur en coordination avec la décoration intérieure, et l'image de marque souhaitée.
- X** **Exécuter**
Selon vos réponses aux questions précédentes, nous pouvons maintenant vous recommander la solution idéale de Formes et de Matériaux OBEXTM.

Spécification de Dalle Modulaire

OBEX™ BOUCLÉ

Construction
Touffetée, bouclée multi-niveaux

Type de fil textile
Nylon ECONYL® teint en solution de type 6 et nylon monofilament teint en solution

Poids nominal de la face touffetée
946 g/m²

Poids nominal total
3,540 g/m²

Hauteur nominale du velours
6,48 mm

Épaisseur nominale totale
9,9 mm

Dimensions de la dalle
50 cm x 50 cm

Dalles par boîte
12 dalles (3 m²)

OBEX™ VELOURS

Construction
Touffetée, velours coupé

Type de fil textile
Polyamide ECONYL® régénéré, fibres doubles multi-/mono-filaments retorses & thermofixées

Poids de la face finie
Environ 980 g/m²

Poids total
Environ 4,600 g/m²

Hauteur du velours
Environ 6,4 mm

Épaisseur totale
12 mm

Dimensions de la dalle
50 cm x 50 cm

Dalles par boîte
16 dalles (4 m²)

Ce produit est protégé par un ou plusieurs brevets, demandes publiées et/ou brevets en cours de délivrance. Les caractéristiques techniques sont soumises aux tolérances de fabrication normales et peuvent être modifiées sans préavis.

Guide de sélection des produits

Forme - Matériau	Zone d'application			Capture des salissures			Absorption de l'humidité			Options de pose		
	Z1	Z2	Z3	Bon	Très Bon	Excellent	Bon	Très Bon	Excellent	Encastrée	En surface	Mur à mur
Profilé - Mono 11 mm	•	•				•				•	•	•
Profilé - Mono 16 mm	•	•				•				•		
Profilé - Velours 11 mm		•				•			•	•	•	•
Profilé - Velours 16 mm		•				•			•	•		
Demi-Profilé - Mono 11 mm	•	•				•				•	•	•
Demi-Profilé - Mono 16 mm ou 22 mm	•	•				•				•		
Demi-Profilé - Velours 11 mm		•				•			•	•	•	•
Demi-Profilé - Velours 16mm or 22mm		•				•			•	•		
Dalle Encastrée - Vinyle Ouverte 11 mm	•				•					•	•	•
Dalle Encastrée - Vinyle Fermée 11 mm ou 16 mm					•					•	•	•
Dalle Encastrée - Mono Ouverte 11 mm	•					•				•	•	•
Dalle Encastrée - Mono Fermée 11mm or 16mm	•	•				•				•	•	•
Dalle Encastrée - Velours Ouverte 11 mm		•				•			•	•	•	•
Dalle Encastrée - Velours Fermée 11mm or 16mm		•				•			•	•	•	•
Dalle Modulaire - Velours		•	•		•				•	•	•	•
Dalle Modulaire - Bouclé		•	•	•				•		•	•	•
Rouleau - Velours		•	•		•				•	•	•	•
Tapis - Mono	•					•					•	
Tapis - Velours			•		•				•		•	

Le système OBEX de Milliken optimise la sécurité et le bien-être dans l'ensemble du bâtiment.

millikenfloors.com/OBEX



OBEX VIA™

Téléchargez l'application aujourd'hui.



Réalité
Augmentée



Catalogue
de Produits



Gestion de
Projet

Milliken™