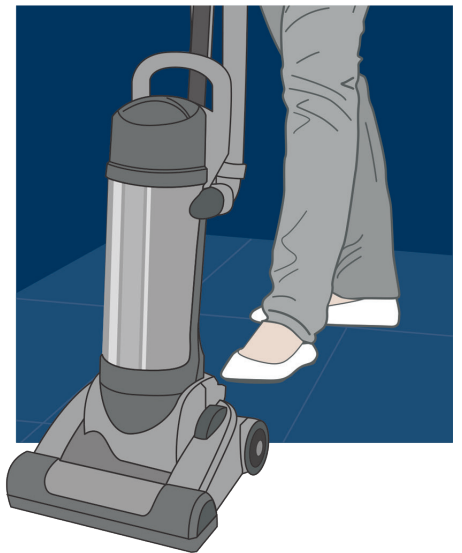
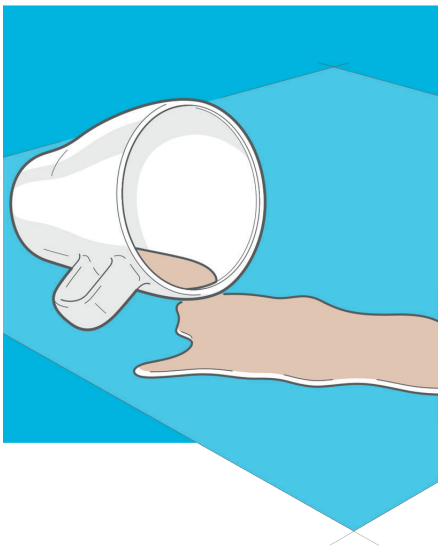


GUIDE D'ENTRETIEN



GUIDE D'ENTRETIEN



Table des matières

- Introduction
- Une moquette spécifique pour un entretien simplifié
- Tapis de protection pour un entretien préventif
- Identification de vos besoins d'entretien
- Entretien quotidien efficace
- Préservation de l'aspect
- Méthodes de nettoyage rénovateur
- Nous contacter

Introduction

La moquette modulaire Milliken est conçue et fabriquée pour résister aux environnements de travail les plus exigeants et possède une durée de vie prolongée. Toutefois, comme n'importe quelle moquette à usage professionnel, elle commencera à perdre son apparence originelle si elle n'est pas correctement entretenue. Un entretien efficace augmente la durée de vie de votre revêtement de sol, réduisant les coûts de cycle de vie et l'impact environnemental. Les techniques d'entretien doivent, cependant, être parfaitement adaptées afin de satisfaire aux exigences de chaque lieu. Ce guide est destiné à vous y aider. Notre Service Assistance est à votre écoute pour toute question concernant l'utilisation de notre moquette.

Équipe du service à la clientèle :

Tél : +44 (0)1942 612 777

E-mail : carpetenquiries@milliken.com

Une moquette spécifique pour un entretien simplifié

Commencer par choisir les bons produits joue un rôle primordial dans la préservation de l'aspect au fil du temps. La moquette modulaire Milliken possède les caractéristiques suivantes pour un entretien simplifié :

Traitement : Stainsmart®

Il combine un traitement fluoré à une technologie antitaches et de nanoparticules qui sont ensuite thermofixés dans les fibres pour une durabilité et une efficacité maximales. Ce traitement de surface unique agit de bien des façons :

- Aide à prévenir la recontamination sèche de la fibre par la poussière et la saleté.
- Participe au « blocage des taches » en utilisant les zones de teintures où les taches peuvent s'infiltrer dans les fibres. Cela empêche toute tache permanente.

Avantages des couleurs et motifs

La sélection des couleurs et des motifs joue un important pour le camouflage des taches et le maintien d'une apparence acceptable. La présence d'un motif présente de nombreux avantages, parmi lesquels la création d'une ambiance, l'ajout d'une dimension de texture, et l'amélioration de l'aspect des moquettes grande largeur. Cependant, l'un des aspects les plus importants est la capacité à distraire des taches et salissures, en préservant une apparence agréable pour toute la vie du produit. Ainsi, le motif et ses propriétés de dissimulation de la saleté peuvent contribuer à l'environnement – en allongeant la durée de vie de la moquette plus que n'importe quelle autre caractéristique de conception. Que le motif ait été créé grâce au système de coloration numérique **Millitron™** ou grâce à l'utilisation de fils teints, les avantages en termes d'entretien peuvent être obtenus grâce aux méthodes suivantes :

- Créer des variations tonales au sein des couleurs pour un camouflage optimal des tâches et salissures.
- Diviser les plus larges zones au sol de manière à camoufler les tâches et salissures.
- Camoufler de manière efficace les salissures, que ce soit à petite ou à grande échelle.
- L'introduction de la couleur noire au sein du motif, même pour de petits éléments subtils, permet de camoufler plus efficacement les tâches et salissures.
- Les couleurs sombres, peu lumineuses, sont plus efficaces pour préserver l'apparence. Les couleurs pâles, extrêmement vives ou extrêmement sombres sont à éviter.
- Milliken fournit le facteur de réflectance à la lumière (RL) pour tous ses produits. En général, les produits dont le facteur RL est compris entre 4 et 12 offrent les solutions d'entretien les plus pratiques.

Tapis barrière pour entretien préventif

De nombreux documents attestent que 70 % à 80 % de la poussière dans un bâtiment public ou commercial sont transportés par le trafic des piétons. En conséquence, le revêtement de sol est sans conteste l'élément de design le plus malmené dans toute installation. Une bonne utilisation d'un tapis barrière participe à la collecte de la poussière provenant de l'environnement externe, l'empêche d'être transportée à travers le bâtiment, et permet donc de faire des économies sur les coûts de nettoyage et d'avoir une meilleure perception de la propreté générale.

Les recherches montrent qu'un tapis textile de 7 mètres de long éliminera généralement 92 % de la poussière des chaussures. Toutes les entrées ne le permettront pas, mais il est néanmoins possible d'envisager des actions sensibles.

- Le revêtement pour entrée placé devant les portes d'entrée doit s'étendre sur toute la largeur de la porte pour s'assurer que personne ne le contourne. Les tapis barrière doivent au minimum être suffisamment grands pour permettre 6 pas sur le tapis afin d'éliminer autant de saleté et d'humidité que possible. D'une façon générale, ceux-ci doivent faire au moins 3,0 mètres, et suivre le schéma du trafic.
- La pose d'un tapis barrière dans des portes tournantes est particulièrement efficace, car les personnes tendent à y traîner des pieds, ou pour le moins à faire de petits pas, lorsqu'ils entrent par de telles portes.
- Le placement de tapis barrière dans les ascenseurs, ou en bas et en haut des escalators, évitera la pénétration de poussière dans les étages supérieurs d'un bâtiment.
- L'utilisation de tapis d'entrée dans tous les restaurants / cafétérias, à l'intérieur de la zone de la cuisine, empêche que le personnel déplace la graisse de cuisine sur le revêtement de sol de la zone de restauration.
- Les tapis barrière doivent être aspirés régulièrement pour conserver leur efficacité.
- Pour protéger votre revêtement de sol des gravillons, poussière et humidité susceptibles de l'endommager, Milliken a mis au point un système de produits de tapis barrière appelé **OBEX**.

Le système de revêtement pour entrée OBEX, de par sa forme et ses matériaux, est spécifiquement conçu pour arrêter au niveau de la porte la poussière, les débris et l'humidité non souhaités. Composés de nylon haute performance et de fibres monofilaments, les textiles OBEX sont spécifiquement conçus pour piéger la quantité maximum de particules de poussière déplacées et d'humidité. Par conséquent, un nettoyage minutieux est essentiel pour assurer une performance optimale et étendre la durée de vie du produit. Par leur nature, ces textiles seront les plus maltraités de tous les revêtements de sol au sein du bâtiment.

Entretien OBEX

Généralités

Les textiles OBEX sont spécialement conçus pour éliminer la quantité maximum de particules de poussière déplacées. Les fibres haute torsion thermofixées touffées selon une construction ouverte à poils sont excellentes pour piéger la saleté et l'humidité. Par conséquent, un nettoyage minutieux est essentiel pour assurer une performance optimale et étendre la durée de vie du produit. Par leur nature, les textiles seront les plus maltraités de tous les finis de revêtement de sol au sein du bâtiment. Nous recommandons par conséquent de respecter le schéma d'entretien suivant.

Nettoyage quotidien

Une utilisation au quotidien d'un aspirateur droit puissant éliminera la saleté libre via l'action de sa brosse rotative. Nous ne recommandons pas d'utiliser une machine à aspiration seule, telle qu'un aspirateur à tube, car celui-ci ne permet pas de bien éliminer la poussière.

Nettoyage périodique

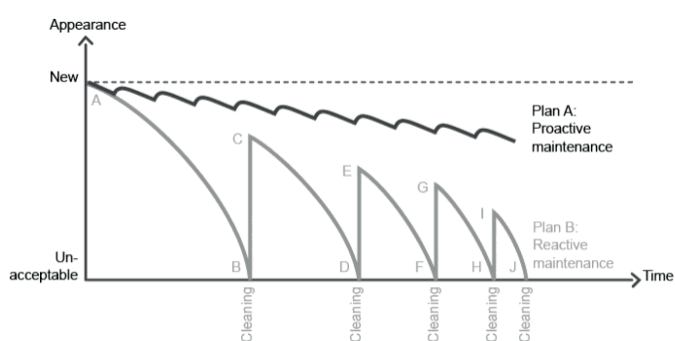
La fréquence d'un nettoyage en profondeur dépendra des conditions sur site et du volume de trafic sur l'ensemble du système d'entrée, ainsi que de la preuve de motifs de salissure.

Aspirez minutieusement avant d'utiliser une machine d'extraction à l'eau chaude. La température de l'eau ne doit pas excéder 50 °C.

COMMENT PRENDRE SOIN DE VOTRE MOQUETTE

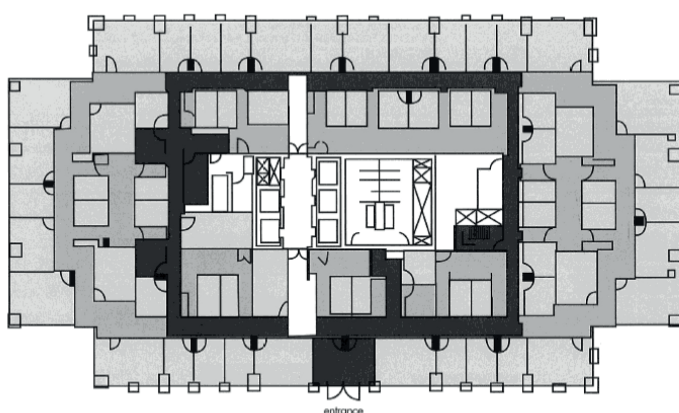
Entretien préventif

Un entretien préventif, régulièrement planifié permet d'éliminer la saleté avant qu'elle ne s'accumule et n'endommage les fibres de la moquette. Cela peut en réalité allonger la durée de vie de la moquette grâce au maintien prolongé d'un aspect acceptable. L'entretien réactif, qui n'est effectué que lorsqu'une moquette a été détériorée par d'importantes salissures, ne permet pas de rendre totalement à la moquette son aspect « neuf »



Identification de vos besoins d'entretien

Les différentes zones de votre intérieur sont sujettes à différents types et niveaux d'utilisation, c'est ce qui déterminera le niveau et la fréquence d'entretien nécessaires. Par exemple, les zones de grande circulation seront salies plus rapidement, et plus sévèrement que les zones peu empruntées, et nécessiteront d'être aspirées quotidiennement. De la même façon, les zones situées autour des distributeurs de boissons et des restaurants requerront un entretien quotidien.



Light traffic areas clean 2 times a year Moderate traffic areas clean 4 times a year Heavy traffic areas clean 12 times a year Typical light, medium and heavy traffic areas

Les zones à circulation intense comprennent : les entrées, ascenseurs, zones de réception, couloirs très empruntés, cafétérias, zones périphériques aux distributeurs automatiques, espaces détente destinés au personnel.

Les zones à faible circulation devraient être aspirées environ deux fois par semaine (bureaux faiblement occupés, salles de conférence, etc.).

Entretien quotidien efficace

Nettoyage à l'aspirateur

Un programme efficace de nettoyage à l'aspirateur est essentiel à la réussite de tout plan d'entretien. L'utilisation d'un aspirateur élimine les particules abrasives, évitant ainsi l'érosion des fibres qui occasionnent des dégâts permanents.

- Nous recommandons l'utilisation d'un aspirateur vertical bimoteur. Ces appareils, possédant des moteurs indépendants pour l'aspiration et le brossage, sont les plus efficaces. L'action de la brosse rotative déloge la saleté qui peut ensuite être aspirée. Les brosses doivent être positionnées de façon à ce qu'elles soient en contact avec la surface de fibres. L'avantage supplémentaire de l'action de cette brosse est qu'elle entretient le velours de la moquette, évitant ainsi que la fibre ne s'aplatisse.
- Il n'est pas recommandé d'utiliser un aspirateur à moteur unique, comme les aspirateurs bidon, car ils n'aspirent que les débris en surface, et pas la saleté incrustée, ce qui peut contribuer à l'aplatissement de la fibre. Les aspirateurs à tambour sont inefficaces sur les moquettes modulaires en raison de la densité des fibres et de l'imperméabilité de leur dossier, qui empêche l'air de circuler à travers le produit.
- Les sacs d'aspirateur doivent être vidés régulièrement et tout le personnel d'entretien doit en être informé.

Veillez noter que le nettoyage à bonnet NE constitue PAS une méthode de nettoyage approuvée pour les moquettes Milliken. Le caractère rotatif de cette méthode peut occasionner des dégâts permanents sur la face de la moquette et rendra caduques les garanties Milliken.

Suppression des auréoles et taches

La suppression quotidienne des auréoles et taches aide à maintenir l'aspect des moquettes entre les nettoyages planifiés. Les taches sont disgracieuses et dégradent l'aspect de la moquette, il est donc important de réagir rapidement. Cela réduit également la probabilité d'une tache indélébile.

Tâches à base d'eau

La plupart des taches et auréoles sont constituées d'eau (par ex. thé, café, boisson sans alcool, vin) et peuvent être supprimées en utilisant le Easi-Step prespray ou équivalent.

- Dans l'idéal, évitez de laisser sécher l'éclaboussure et enlevez autant de liquide que possible, par exemple en tamponnant avec un chiffon sec le plus rapidement possible. Pour les éclaboussures plus consistantes, éliminez d'abord l'essentiel de la substance à l'aide d'une cuillère ou d'une spatule.
- Éponger la tache avec du papier absorbant ou un linge. Lorsque tout le liquide a été absorbé, pulvériser le spray Easi-Step Milliken pour réhydrater et diluer le résidu de la tâche et renouveler l'opération.
- Éviter de frotter trop vigoureusement la moquette.
- Le résidu de tache peut ainsi être traité dans le cadre de la procédure de nettoyage quotidienne. Lorsqu'il n'est pas évident de nettoyer les taches au fur et à mesure qu'elles surviennent, il est préférable d'opter pour une procédure de détachage quotidienne.
- Pulvériser la tache sèche et brosser. Laisser agir pendant 30 secondes pour l'activation du produit puis absorber avec un linge sec.
- Appliquez la poudre de nettoyage à sec Capture sur la moquette déjà pulvérisée, puis brossez-la, laissez plusieurs minutes pour l'absorption de la tâche, puis aspirez.

Milliken n'accepte aucune responsabilité pour les pertes de couleur ou les dégâts occasionnés par l'utilisation de solutions de nettoyage inadéquates.

Taches huileuses

Certaines taches huileuses/grasses doivent être traitées avec un produit détachant à base de solvant, tels que Prochem Solvall, suivi de la poudre Capture® ou similaire pour éliminer les résidus de solvant.

- Appliquer sur un linge et frotter doucement en partant de l'extérieur afin de ne pas étaler la tache.

Chewing-gum

Le chewing-gum peut être éliminé avec un spray détachant spécial. Il solidifie le chewing-gum et permet de le retirer en grattant avec une spatule ou un couteau émoussé.

Gestion de l'apparence

La plupart des surfaces ne nécessitent jamais de nettoyage à l'eau, et y procéder demande un effort et des ressources inutiles. Chaque site présente de nombreuses zones présentant des niveaux de salissure modérés. Vous savez où de tels endroits se trouvent dans votre établissement, mais généralement ils comprennent les salles de conférence, les couloirs internes et les bureaux. Cependant, il ne fait aucun doute que, de temps à autres, il sera nécessaire de procéder à un entretien léger des moquettes de ces lieux, ne serait-ce que pour en raviver les couleurs. La pollution atmosphérique comporte des saletés grasses, qui ont tendance à ternir les couleurs, réduisant

généralement l'éclat de la moquette. Ces saletés peuvent être facilement éliminées, redonnant ainsi aux couleurs leur éclat, en mettant en œuvre un programme de nettoyage avec Capture de Milliken. L'utilisation de Capture offre un nettoyage performant, avec un temps de séchage rapide, interférant de façon réduite avec vos invités et vos activités quotidiennes. C'est également une des procédures de nettoyage les plus silencieuses qui soient.

- Les composants de la poudre à aspirer Capture sont faits de substances absorbantes à base de polymères synthétiques ou organiques, et agissent comme des micro-éponges qui attirent et absorbent les petites particules de saleté, même grasses, qui sont ensuite éliminées avec l'aspirateur en même temps que la poudre.
- En plus d'être une méthode de nettoyage hautement efficace, le nettoyage avec la poudre sèche à aspirer Capture nécessite une utilisation d'eau nettement moins importante que les méthodes alternatives listées, ce qui est meilleur pour l'environnement.

Utilisation de produits de nettoyage alternatifs

- En cas d'utilisation de produits de nettoyage alternatifs, un essai doit être réalisé afin de contrôler un éventuel dégorgeage des couleurs des fibres de la moquette. Toute solution de pulvérisation ou détergent alternatif doit avoir un pH compris entre 6,5 et 8,5 et la moquette doit présenter un pH neutre de 7 à l'issue du nettoyage. Nous recommandons de choisir des produits qui ont été testés et approuvés par l'organisation Woosafe www.woosafe.org.
- L'eau de javel ne doit EN AUCUN CAS être utilisée sur les produits Milliken. Contactez le service assistance Milliken pour obtenir des détails sur les gammes de produits résistants à l'eau de javel.

Entretien rénovateur

Fatalement, certaines zones nécessiteront un nettoyage plus agressif. Celles-ci comprennent toutes les zones où sont consommées boissons et nourriture, et les zones proches des portes extérieures.

Dans les zones proches des portes extérieures, commencer par redresser la fibre. Cela nécessite l'utilisation d'un aspirateur bimoteur – un pour entraîner la brosse et l'autre pour l'aspiration. Un aspirateur extracteur ressemble à un aspirateur vertical conventionnel, à la différence qu'il est poussé à contresens sur la moquette, vers l'agent d'entretien et dans le sens inverse de la fibre de la moquette. Ainsi, la fibre s'ouvre, et de grandes quantités de particules de saleté qui n'ont pas été éliminées par un nettoyage quotidien inefficace peuvent être aspirées de la base de la fibre, où il est probable qu'elles causent des dommages.

Lorsque de la nourriture ou des boissons ont été renversées, la première étape doit toujours consister à détacher la surface. Si vous avez instauré les bonnes méthodes de nettoyage et d'entretien quotidiennes préalablement recommandées, l'élimination des taches et auréoles ne devrait nécessiter qu'un minimum d'effort.

Nettoyage par extraction à l'eau chaude

Cette méthode offre une alternative très efficace pour le nettoyage des surfaces fortement encrassées.

- De l'eau chaude ou tiède et du détergent sont pulvérisés à haute-pression sur les dalles de moquette ; le même appareil est ensuite utilisé pour aspirer l'excès d'eau, de détergent et de saleté. Il faudra jusqu'à 24 heures pour que les dalles soient complètement sèches, période pendant laquelle il ne faudra pas y marcher.
- Commencer par utiliser un pulvérisateur préalable sur toutes les surfaces devant être nettoyées. Cela permet d'augmenter le temps de contact du détergent et donc l'efficacité du nettoyage.
- Laissez la solution de pulvérisation en contact avec les poils pendant environ dix minutes avant de l'extraire avec une machine d'extraction de solution pulvérisée performante (une durée de dix minutes est recommandée pour une efficacité maximale ; si vous attendez plus longtemps, la solution commencera à sécher, réduisant son efficacité).
- Une méthode de nettoyage doit être mise en place, pulvériser une partie de la pièce, et pendant ce temps nettoyer l'autre partie.
- Le temps de séchage peut être optimisé en augmentant la ventilation en utilisant des brasseurs d'air.

Cette méthode est très efficace lorsqu'elle est correctement réalisée, mais il existe également des inconvénients :

- Une surhumidification des dalles peut se traduire par un "frisage" des dalles, une resalissure rapide ou des moisissures malodorantes, quand les dalles de moquettes mettent trop longtemps à sécher.

Remarque : cette méthode provoque une augmentation de l'humidité ambiante et n'est donc pas adaptée aux salles informatiques. Cela est également inadéquat en présence de plancher surélevé, car il n'est pas garanti que ce dernier soit étanche, les câbles électriques pourraient donc être endommagés. Les adhésifs ayant été utilisés pour la pose de la moquette peuvent également être endommagés par l'eau.

Milliken ne saurait être tenu pour responsable de tout dégât occasionné par une surhumidification.

- Du fait que ces méthodes nécessitent l'utilisation de détergents, il est possible que des professionnels inexpérimentés, pensant ainsi réaliser un nettoyage plus efficace, utilisent des quantités excessives de détergent. Un usage excessif de détergent peut se traduire par des résidus de détergent sur les fibres, ce qui provoque une resalissure rapide et une dégradation cosmétique.

Qui appeler pour obtenir des conseils

Service et qualité sont un engagement pour Milliken.

Nous pensons que l'entretien fait partie intégrante du choix et de l'achat d'une moquette, nous mettons donc à votre disposition un Service Assistance, spécialisé dans les aspects techniques et pratiques de l'entretien des moquettes. Pour vous procurer des produits de nettoyage, ou obtenir davantage d'informations, veuillez nous contacter par :

Tél : +44 (0)1942 612 777

E-mail : carpetenquiries@milliken.com