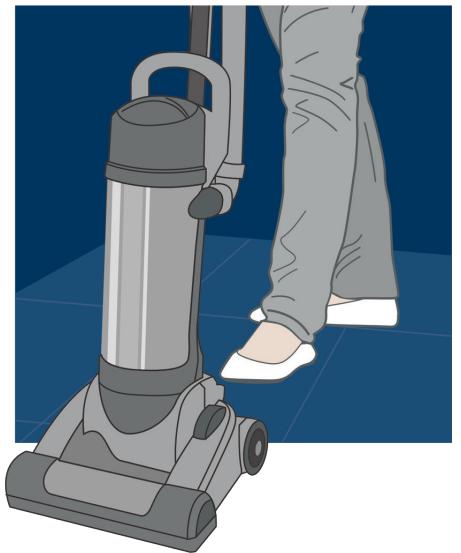
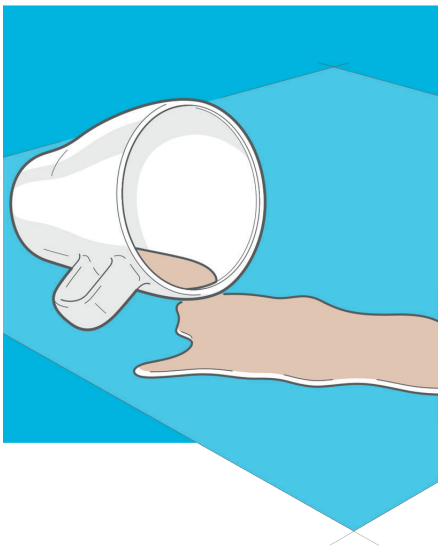


PFLEGEANLEITUNG



PFLEGEANLEITUNG



Inhalt

- Einleitung
- Festlegen des Teppichs für eine einfache Wartung
- Trennmatten für die präventive Wartung
- Identifizieren Ihrer Wartungsbedürfnisse
- Effektive tägliche Pflege
- Erscheinungsbild
- Restaurative Reinigungsmethoden
- Kontakt

Einleitung

Milliken modulare Teppiche sind für die anspruchsvollsten Arbeitsumgebungen konstruiert und hergestellt und entsprechend extrem langlebig. Dennoch werden sie, wie jeder Objektteppichboden, ihr ursprüngliches Erscheinungsbild verlieren, wenn sie nicht richtig gepflegt werden. Effektive Reinigung und Pflege erhöhen die Lebensdauer Ihres Bodenbelags, reduzieren die Lebenszykluskosten und verringern den Umwelteinfluss. Die Wartungsverfahren müssen jedoch speziell an die Anforderungen des jeweiligen Standorts zugeschnitten werden. Dieses Handbuch soll Ihnen dabei helfen. Unser Kundenservice-Team steht Ihnen gern beratend zur Seite, in allen Angelegenheiten rund um die Nutzung des Teppichs.

Kundenservice-Team:

Tel: 01942 612 735

Festlegen des Teppichs für eine einfache Wartung

Die Auswahl der richtigen Produkte von Anfang an, beeinflusst maßgeblich, wie lange der Teppich sein gutes Aussehen beibehält. Millikens modulare Teppiche haben folgende Eigenschaften, die die Pflege erleichtern:

Behandlung: StainSMART®

Dieses Fleckenschutzsystem kombiniert fluorhaltige Verbindungen, einen Fleckenblocker sowie eine Nanopartikel-Technologie, die thermisch auf die Fasern aufgebracht werden und so ihre maximale Haltbarkeit und Wirksamkeit entfalten. Diese einzigartige Oberflächenveredelung wirkt auf vielfache Weise:

- Verhindert trockene Wiederverschmutzung durch Staub und Dreck.
- Verbessert die Schmutzabweisung, sodass sich Lebensmittel- und Ölflecken leichter direkt entfernen lassen, wenn sie auftreten.
- Hält Flüssigkeiten an der Gewebeoberfläche um diese leichter zu entfernen.
- Unterstützt die Fleckenblockung durch Ausfüllen von vorhandenen Färbestellen, an denen Schmutz in die Faser eindringen kann. Eine permanente Fleckenbildung wird verhindert.

Vorteile von Farben und Mustern

Durch die richtige Farb- und Musterauswahl können Verschmutzungen verborgen und ein angenehmes Aussehen erhalten werden. Ein Muster hat viele Vorteile. Unter anderem schafft es eine bestimmte Stimmung, fügt eine strukturelle Dimension hinzu und optimiert das Aussehen von Teppichböden. Einer der wichtigsten Aspekte ist jedoch, dass er von Verschmutzung und Fleckenbildung ablenken kann, wodurch das Produkt über die gesamte Lebensdauer ein attraktives Aussehen beibehält. Auf diese Weise können Muster und schmutzverbergende Eigenschaften mehr für die Umwelt tun - da sie die Lebensdauer des Teppichs mehr als jedes andere Designmerkmal verlängern. Ganz gleich, ob ein Muster durch die digitale Farbplatzierung von **Millitron™** erreicht wird oder durch die Verwendung von lösungsmittelgefärbten Garnen - Wartungsvorteile lassen sich auf folgende Arten erreichen:

- Schaffen von tonalen Variationen für die effektivste Art, Verschmutzungen/Flecken zu verbergen.
- Aufbrechen größerer Bereiche der Bodenfläche durch eine Design, um so Verschmutzungen und Flecken zu verbergen.
- Effektives Verbergen von Verschmutzungen, egal ob in kleinem oder in großem Maßstab.
- Aufnahmen von Schwarz in das Muster. Selbst subtile kleine Elemente bewirken ein effektiveres Verbergen von Verschmutzungen und Flecken.
- Dunklere, gedämpftere Farben behalten ihr gutes Aussehen länger, wohingegen sehr blasser, besonders lebhafter oder extrem dunkler Farben vermieden werden sollten.
- Milliken bietet für all seine Produkte Lichtreflektionsbeurteilungswerte (LRV - Y). Im Allgemeinen sind Produkte mit einem LRV von 4 bis 12 die praktischsten Lösungen, was die Wartungsfähigkeit angeht.

Schmutzfangsysteme für die vorbeugende Reinigung, Pflege und Instandhaltung

Fakt ist, dass 70-80 % des Schmutzes in einem kommerziellen oder öffentlichen Gebäude durch den Fußgängerverkehr eingetragen wird. Folglich ist der Bodenbelag zweifellos das am meisten beanspruchte Designelement in jedem Objekt. Eine fachlich einwandfreie Verwendung von Schmutzfangsysteme in den Eingangsbereichen hilft, Schmutz von der aufzufangen und zu verhindern, dass er durch das ganze Gebäude getragen wird - das spart Reinigungskosten und trägt dazu bei, dass die allgemeine Sauberkeit besser wahrgenommen wird.

Untersuchungen zeigen, dass eine 7 Meter lange Schmutzfangzone in der Regel 92 % des Schmutzes von den Schuhen entfernt. Nicht alle Eingänge lassen dies zu, aber dennoch können sinnvolle Maßnahmen ergriffen werden.

- Absperrmatten vor Eingangstüren müssen über die gesamte Breite der Tür reichen, damit sie nicht umgangen werden können. Die Barrieren sollten mindestens so groß sein, dass ca. fünf Schritte (in der Regel 2,5 Meter) über die Matten nötig sind, um so viele Schmutzpartikel und Feuchtigkeit wie möglich aufzunehmen.
- Die Installation von Schmutzfangmatten in Karusselltüren ist besonders effektiv, da Menschen dazu neigen, mit den Füßen zu schlurfen oder zumindest kurze Schritte zu machen, wenn sie solche Türen betreten.
- Das Auslegen von Schmutzfangmatten in Aufzügen oder am oberen und unteren Ende von Rolltreppen verhindert das Eindringen von Schmutz in die oberen Stockwerke eines Gebäudes.
- Die Verwendung von Schmutzfangmatten in allen Restaurants oder Cafeteria-Bereichen, oder auch direkt im Küchenbereich, verhindert, dass das Personal das Fett aus der Küche auf den Boden des Essensbereichs trägt.
- Schmutzfangmatten müssen regelmäßig gesaugt werden, um ihre Wirksamkeit zu erhalten.

Um Ihren Fußboden vor Sand, Staub, Schmutz und Feuchtigkeit zu schützen, hat Milliken ein System von Barrierematten entwickelt – „OBEX“.

Externe Mattenschächte: 'OBEX Gitter Vinyl' ist ein flexibles modulares Mattenprodukt, das als primäre Matte in einem Mattenschacht verlegt oder mit einem Kantensicherungssystem auf der Oberfläche verlegt wird. Die überlappende, hackensichere Kreiskonstruktion mit robusten Abstreifern macht das System langlebig und hochwirksam beim Auffangen von Schmutz und Wasser.

Interne Matten-Schächte: 'OBEX Gitter Mono und Cut' vereint das flexible OBEX Gitter-Modul mit der Milliken Mono oder Cut Textilie. OBEX Gitter Cut passt mit nur minimalem Verschnitt in die Matten-Schächte oder wird direkt auf den Boden mit einem sicheren Profilsystem montiert. Die Kombination aus dem sicheren, offenen Design und der einzigartigen Textilkonstruktion macht dieses System sehr wirksam beim Binden von Schmutz und Feuchtigkeit.

Textilmattenbereiche: 'OBEX Fliese' ist OBEX Textile in einer 50x50cm großen Teppichfliesenform und eignet sich für Bereiche, in denen ein textiles Produkt bevorzugt wird. OBEX Fliese kann zusammen mit Milliken Teppichen in Mitarbeitereingängen, öffentlichen Bereichen, Verkaufszonen oder Haupteingängen verlegt werden, wenn keine Matten-Schächte vorhanden sind. OBEX Fliese ist geschmackvoll und gefällig und zeigt beste Funktionalität und höchste Leistung beim Abstreifen.

OBEX Pflegeanleitung

Allgemein

OBEX-Textilien wurden speziell für die Entfernung der maximalen Menge an aufgenommenen Schmutzpartikeln entwickelt. Hohe verdrillte Heat-Set-Fasern, die in einer offenen Florkonstruktion getuftet sind, eignen sich hervorragend, um Ablagerungen und Feuchtigkeit zu sammeln. Daher ist eine Tiefenreinigung wichtig, um ein optimales Aussehen zu gewährleisten und die Lebensdauer des Produkts zu verlängern. Textilien werden naturgemäß die am stärksten beanspruchten Bodenbeläge im Gebäude sein. Daher empfehlen wir die folgenden Reinigungs- und Pflege-Routinen.

Tägliche Reinigung

Die tägliche Verwendung eines leistungsstarken Staubsaugers entfernt losen Schmutz dank der rotierenden Bürste. Wir empfehlen nicht die Verwendung eines reinen Sauggeräts wie eines Wannenstaubsauger, da dieser den Schmutz nicht erfolgreich entfernen kann.

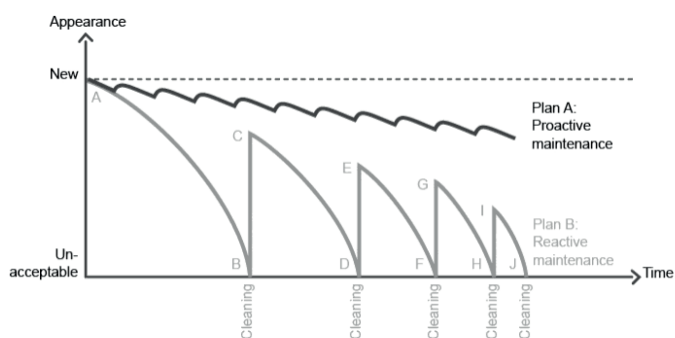
Regelmäßige Reinigung

Die Häufigkeit einer Tiefenreinigung hängt von der Lage des Bodenbelages im Gebäude, der Nutzung eines Schmutzfangsystemes sowie von den Anzeichen für Verschmutzungsmuster ab. Saugen Sie gründlich, bevor Sie eine Heißwasserextraktionsmaschine einsetzen. Die Wassertemperatur sollte 50° C nicht überschreiten.

SO PFLEGEN SIE IHREN TEPPICH

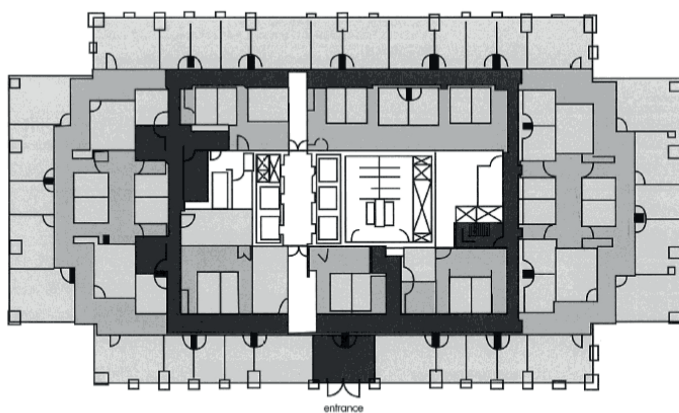
Vorausschauende Unterhaltsreinigung

Proaktive, regelmäßig eingeplante Reinigung und Pflege entfernt den Schmutz, bevor er sich ansammelt und den Teppichfasern schadet. Dies kann die Lebensdauer des Teppichs tatsächlich verlängern, indem es über einen längeren Zeitraum ein akzeptables Aussehen wahrt. Nachträgliche Reinigungen, die nur bei schlechtem Zustand durch starke Verschmutzung der Teppiche ausgeführt werden, können den „wie neu“- Eindruck nicht vollständig wieder herstellen.



Identifizieren Ihrer Wartungsbedürfnisse

Verschiedene Innenbereiche werden unterschiedlich stark frequentiert und dies bestimmt das Ausmaß und die Häufigkeit der erforderlichen Wartung. Stark frequentierte Bereiche verschmutzen schneller und stärker als wenig frequentierte Bereiche und müssen daher täglich abgesaugt werden. Ebenso benötigen die Einsatzbereiche um Getränkeautomaten und in Restaurants tägliches Fleckenentfernen.



Light traffic areas
clean 2 times a year

Moderate traffic areas
clean 4 times a year

Heavy traffic areas
clean 12 times a year

Typical light, medium
and heavy traffic areas

Zu den Bereichen höchster Beanspruchung gehören: Eingänge, Fahrstühle, Receptionen, häufig benutzte Korridore, Kantinen, Bereiche um Getränkeautomaten, Mitarbeiter Aufenthaltsräume.

Wenig genutzte Bereiche sollten zweimal wöchentlich gesaugt werden (selten genutzte Büros, Konferenzräume).

Effektive tägliche Pflege

Staubsaugen

Ein effektives Reinigungs-Programm ist ausschlaggebend für den Erfolg jedes Pflegeplans. Staubsaugen entfernt groben Schmutz und verhindert so bleibende Schäden durch Faserabrieb.

- Wir empfehlen einen aufrechten, zwei-motorigen Staubsauger. Diese Maschinen mit getrennten Motoren für Saugen und Bürsten sind am wirksamsten. Durch die Bürstenrotation löst sich der Schmutz, sodass er sich aus dem Teppich saugen lässt. Die Bürsten sollten so eingestellt sein, dass sie Kontakt zur Floroberfläche haben. Ein weiterer Vorteil dieses Bürstens ist die Pflege des Teppichflors, wodurch eine Abflachung des Flors vermieden wird.
- Es ist nicht empfehlenswert einen einmotorigen Staubsauger zu verwenden, wie z.B. einen Bodenstaubsauger mit separatem Schmutzfangbehälter, da diese nur den Oberflächenschmutz entfernen, nicht aber den eingelagerten Schmutz, der auch zur Abflachung des Flors beitrage kann. Diese Staubsauger sind gerade bei Teppichen mit dichten Flors und eines undurchlässigen Rückens unwirksam, denn der Luftzug durch den Teppich wird verhindert.
- Die Staubsaugerbeutel sollten in regelmäßigen Abständen entleert werden und das Haushaltspersonal sollte entsprechend instruiert werden.

Bitte beachten Sie, dass eine Bonnet-Reinigung KEINE zulässiges Reinigungsverfahren für Teppiche von Milliken ist. Bei der Rotationsbewegung dieses Verfahrens kann die Teppichoberfläche dauerhaft Schaden nehmen und die Garantien von Milliken verfallen.

Entfernung von Flecken

Das tägliche Beseitigen von Flecken und Klecksen erhält das Erscheinungsbild des Teppichs - auch zwischen den planmäßigen Intensiv-Reinigungen. Da Flecken unansehnlich sind und den guten Gesamteindruck verderben, ist es besser sofort zu handeln. Damit reduziert sich auch die Wahrscheinlichkeit bleibender Flecken.

Wasserlösliche Flecken

Die meisten Flecken sind wasserlöslich (z.B. Tee, Kaffee, Erfrischungsgetränke, Wein) und lassen sich z.B. mit Milliken Easi-Step Pre-Spray oder ähnlichem leicht entfernen.

- Idealerweise vermeiden, dass die verschüttete Flüssigkeit eintrocknet. So viel der Flüssigkeit wie möglich entfernen. Dazu die Flüssigkeit sofort nach dem Verschütten mit einem trockenen Tuch aufnehmen. Bei größeren Verschüttungen zunächst den Großteil der Substanz mit einem Löffel oder Spatel entfernen.
- Den Fleck mit saugfähigem Papierhandtuch oder Tuch abtupfen. Wenn keine Flüssigkeit mehr aufgesaugt wird, mit Milliken Easi-Step Pre-Spray wiederholt einsprühen, um die Rückstände zu befeuchten und zu verdünnen.
- Starkes Reiben des Teppichs vermeiden.
- Ein zurückbleibender Fleck kann dann im Rahmen des täglichen Enternungsverfahrens behandelt werden. Wo es nicht praktikabel ist, die Flecken sofort zu entfernen, sollte ein täglicher Plan zur Fleckentfernung eingeführt werden.
- Pre-Spray auf den trockenen Fleck auftragen und einbürsten. 30 Sekunden einwirken lassen und dann mit trockenem Tuch abtupfen.
- Capture Trockenreinigungspulver auf den vorab eingesprühten Teppich auftragen und einbürsten. Dann warten, bis das Produkt in den Fleck eingewirkt ist und absaugen.

Milliken übernimmt keine Haftung für einen Farbverlust oder eine Beschädigung der Fasern aufgrund von falschen Reinigungsmitteln.

Ölhaltige Flecken

Bestimmte Öl-/Fettflecken sollten mit einem Lösungsmittelreiniger behandelt werden, wie Prochem Solvall, gefolgt von Capture® Pulver oder ähnlichem, um die Lösungsmittelrückstände zu entfernen.

- Reiniger auf ein Tuch auftragen und sanft von außen nach innen auf tupfen, um eine Ausweitung des Flecks zu vermeiden.

Kaugummi

Kaugummi lässt sich mit einem speziellen Spray entfernen. Dieses Spray friert das Gummi ein und ermöglicht, dass es mit einem Spatel oder stumpfen Messer abgekratzt werden kann.

Erscheinungsbild

Die meisten Gebäudebereiche müssen nie nass gereinigt werden und es wäre eine Verschwendung an Aufwand und Ressourcen es dennoch zu tun. In jedem Gebäude gibt es Bereiche, in denen der Verschmutzungsgrad nur leicht ist. Diese Bereiche in einem Betrieb sind offensichtlich und bekannt, normalerweise sind es Konferenzräume, innere Korridore und selten genutzte Büros. Dennoch ist es zweifellos nötig, den Teppich auch in diesen Räumlichkeiten regelmäßig mit leichten Wartungsmaßnahmen aufzubereiten, einfach um die Farben aufzufrischen. Luftverschmutzung kann ölhaltige Ablagerungen enthalten, durch die die Farben weniger lebhaft werden und

die die Leuchtkraft des Teppichs generell vermindern. Mit dem Capture Reinigungsprogramm Milliken lassen sich die Ablagerungen leicht entfernen und die Farben auffrischen. Das Capture Programm bietet exzellente Reinigung bei schneller Trocknung und minimaler Störung der Gäste oder des täglichen Betriebsablaufes. Es ist zudem eines der ruhigsten unter den verfügbaren Verfahren.

- Capture Extraction Pulver-Präparate sind aus synthetischen Polymeren oder organischen schmutzbindenden Substanzen zusammengesetzt und wirken wie Mikroschwämme, die kleine Schmutzpartikel binden und aufsaugen, inklusive ölhaltiger Flecken, die dann mit dem Pulver beim Staubsaugen beseitigt werden.
- Als Nebeneffekt dieses hocheffizienten Reinigungsverfahrens per Trockenpulver-Extraktion, verbraucht Capture auch erheblich weniger Wasser und Energie als andere Methoden und ist somit umweltfreundlicher.

Verwendung alternativer Reinigungsprodukte

- Wenn alternative Entfernungsprodukte verwendet werden, sollte zunächst ein Test durchgeführt werden, um auf Farbausbleichungen aus den Teppichfasern zu prüfen. Jedes alternative Pre-Spray oder Reinigungsmittel sollte einen pH-Wert von 6,5 bis 8,5 haben und der Teppich sollte am Ende des Reinigungsvorgangs einen neutralen pH-Wert von 7 haben. Wir empfehlen, sich nach Produkten umzusehen, die von der Woolsafe-Organisation www.wool-safe.org geprüft und zugelassen sind.
- Auf den meisten Milliken-Produkten darf Chlorbleiche NICHT angewendet werden. Wenden Sie sich an das Kundendienstteam von Milliken für nähere Informationen zu chlorbleichebeständigen Produktreihen.

Restaurative Instandhaltung

Zwangsläufig gibt es einige Bereiche, die intensiveres Reinigen benötigen. Dazu gehören alle Bereiche, in denen Essen und Getränke verzehrt werden und nahe den Eingangstüren.

In den Eingangsbereichen beginnt man mit der Faseraufrichtung. Dazu verwendet man einen Bürsten-Sauger mit zwei Motoren – einer für die Bürsten, der andere für die Saugkraft. Ein Bürstensauger ähnelt einem üblichen, aufrechten Staubsauger, nur dass er rückwärts über den Teppich gezogen wird, mit der Laufrichtung und gegen den Strich des Teppichs. Dadurch wird der Flor wieder geöffnet und große Mengen von Schmutzpartikeln, die bei der täglichen Unterhaltsreinigung zurückgeblieben sind, können vom Florgrund entfernt werden, wo sie sonst Abriebschäden verursachen würden.

Die erste Maßnahme bei Flecken durch Essen und Getränke sollte die Fleckenentfernung sein. Wenn das Reinigungspersonal gut eingearbeitet ist und die täglichen Reinigungsabläufe klappen, dann ist die Schmutz- und Fleckensäuberung nur ein minimaler Aufwand.

Heißwasser-Sprühextraktionsreinigung

Dieses Verfahren ist sehr wirksam bei starker Verschmutzung:

- Heißes oder warmes Wasser und Reiniger werden mit Hochdruck auf die Teppichfliesen gesprüht; mit demselben Gerät werden Wasser, Reiniger und gelöster Schmutz wieder aufgesaugt. Die Teppichfliesen brauchen bis zu 24 Stunden um zu trocken und sollten nur betreten werden, wenn sie ganz trocken sind.
- Mit dem Aufsprühen eines Pre-Sprays auf alle zu reinigenden Bereich beginnen. Dies erhöht die Kontaktzeit des Reinigers und somit die Reinigungswirkung.
- Das Pre-Spray ca. zehn Minuten lang in Kontakt mit dem Teppichflor belassen, bevor es mit einem guten Sprühextraktionsgerät entfernt wird (zehn Minuten ist die empfohlene Dauer zum Erreichen einer maximalen Wirkung; bei einer längeren Dauer beginnt das Pre-Spray auszutrocknen, wodurch sich seine Wirkungskraft verringert).
- Es ist sinnvoll einen Ablaufplan zu entwickeln, der vorgibt, erst einen Teil des Raumes einzusprühen und einwirken zu lassen während ein anderer Bereich gereinigt wird.
- Die Trockenzeiten werden durch Einsatz von Ventilatoren oder Lüftungsgeräten verkürzt.

Dieses Verfahren kann wirksam sein, wenn es korrekt ausgeführt wird, zu den möglichen Nachteilen zählen jedoch Folgende:

- Die Überfeuchtung der Teppichfliesen kann zu Wellen führen, zu schneller Wiederverschmutzung, Schimmel und unangenehmen Geruch, immer dort, wo die Fliesen zu lange zum Trocknen brauchen.

Hinweis: Bei diesem Verfahren steigt die Luftfeuchtigkeit im Raum, daher ist es für Computerräume ungeeignet. Sie ist ebenfalls für Doppelböden ungeeignet, da nicht sicher ist, ob diese wasserdicht sind oder Stromkabel gefährdet sein könnten. Wasser kann Auswirkungen auf die Adhäsive haben, die beim Verlegen der Teppichfliesen verwendet wurden.

Milliken haftet nicht für Schäden, die durch eine Überfeuchtung entstehen.

- Da bei diesen Verfahren Reinigungsmittel zum Einsatz kommen können, besteht auch die Gefahr, dass unerfahrene Bediener zu viel Reinigungsmittel auftragen, in der Ansicht, dass sich dadurch eine wirksamere Reinigung erreichen lässt. Wenn zu viel Reinigungsmittel verwendet wird, kann dies dazu führen, dass Reinigungsmittelrückstände auf den Fasern zurückbleiben, was zu einer schnellen Neuverschmutzung führt - wodurch das gute Aussehen des Teppichs verloren geht.

Hier hilft man Ihnen weiter

Milliken hat sich dem Service und der Qualität verschrieben. Wir sind der Ansicht, dass Wartung ein integraler Bestandteil bei der Planung und beim Kauf eines Teppichs ist, daher stellen wir Ihnen ein hochmotiviertes Kundendienstteam an die Seite, das in allen technischen und praktischen Aspekten des Teppichmanagements erfahren ist. Für Reinigungsprodukte oder weitere Informationen, kontaktieren sie bitte:

Tel: +44 (0)1942 612 735

E-Mail: carpetenquiries@milliken.com