

# 地毯 保养 指南



# 地毯保养指南



## 目录

- 简介
- 选择合适的地毯
- 选择防尘地垫
- 日常吸尘保养
- 日常污渍处理
- 地毯深度清理
- 推荐设备和洗涤剂

## 简介

美利肯方块地毯是为适应最苛刻的工作环境而设计、制造，具有使用寿命长的特点。但是，像其他地毯一样，需要对其进行妥善的保养，否则地毯将失去原有的外观。对地毯进行有效的保养，将会增加地毯的使用寿命、减少地毯寿命周期成本和对环境的污染。然而，维护保养技术必须针对不同区域地毯，以满足不同的需求。本指南旨在帮助解决这个问题。我们的支持服务团队随时为地毯使用方面的问题提供建议。

## 支持服务团队：

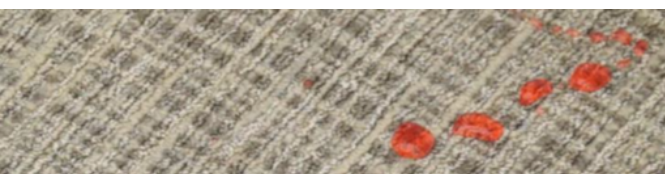
**T 021-61451776**

## 选择易于打理的地毯

从一开始就选择合适的产品可以极大地增强产品随时间保持外观的能力。美利肯方块地毯拥有以下易于保养的特点：

## StainSmart®防污去污技术

StainSmart是美利肯专有技术。本处理方式结合氟化物处理剂与去污剂，然后热定型至纤维上，以获得最大到耐久性和功效。此独特到表面处理方式其多种作用：



- 有助于保护纤维，避免再次被灰尘和污垢污染。
- 改善防污性能，以便轻易去除首次洒在地毯上的食物和油渍。
- 保持污液在地毯表面，以便轻易去除。
- 在纤维表面形成保护膜，阻止染色沾污。该方法可以防止永久沾色。

## 颜色和图案的优点

颜色和图案的选择同样非常有助于掩饰污渍，并保持可接受的外观。图案可以带来很多好处，包括营造气氛、增加表面肌理、增强满铺效果。然而，最重要的一点是可以分散对污垢和污渍的注意力，使地毯在整个使用期间维持美观。这样，地毯的图案及其藏污特性，可以为环保做出更大贡献，延长地毯的使用寿命。不论是通过Millitron™数码针染或经由原液染方式创造的图案，均可以通过下方式实现易于维护的优点。

- 在颜色之间创造出色调变化，以最有效的方式隐藏污垢、污渍。
- 以设计来分割地面上的大面积区域来掩盖污垢和污点。
- 在图案中加入黑色，即使是非常微小黑色元素，都可以更有效地隐藏污垢和污点。
- 深色、暗色最有利于保持外观，同理，尽量避免使用非常浅色到、非常鲜艳的或者极暗的颜色。

## 防尘地垫

有证据显示，商业或公共建筑中70%-80%的灰尘都是由行人带入的。地垫的使用将有利于收集从外部环境带入的尘土，防止其被带入建筑中-以节约清洁成本，并帮助保持更高的整体清洁感。

研究表明，7米长的纺织垫通常可以去除鞋子上92%的尘土。并非所有入口都要具备此条件，但是，可以采取合理的措施。

- 在前门入口处的地垫必须延伸至门的整个宽度,以防止有行人绕过地垫。为了尽可能多的去除灰尘和水分，地垫的大小最少可以让行人在地垫上走5步。一般来说，地垫最少为2.5米，并沿着人流轨迹铺设。在旋转门内放置地垫对预防性除尘非常有效，当人们进入旋转门时习惯跺脚或至少小步走。
- 在餐饮区放置门垫，防止员工将厨房油渍带到餐饮区到地毯上。
- 地垫必须定期进行真空吸尘，以保持其功效。

为了保护地毯免受砂砾、灰尘、污垢和水汽的损害。美利肯研发了一套地垫解决方案——“美利肯 Obex”。



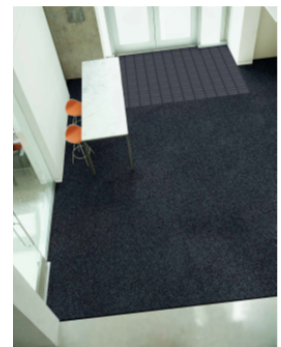
**室外屏障：“Prior”**是一款灵活的方块地垫产品，作基础地垫安装在地垫槽槽内该产品极具耐用性能，并在吸尘和排水方面具有高效性。

**织物地垫：“AtriumPlus”**以卷毯形式提供。Atrium可以与美利肯地毯一同使用，安装在工作人员入口、流通区域、自动售货区或者主入口。Atrium Plus 具有美学价值和卓越的功能，在刮擦、吸收、隐藏灰尘和吸湿方面有无与伦比的能力。

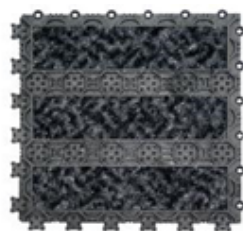


## 织物Quadrus方块地垫

我们还提供模块式的防尘地毯Quadrus系列。该产品为去除最大数量灰尘颗粒而设计。开放式簇绒结构的高捻度和热定型纤维，使吸尘和吸湿的能力极高。该产品适用于门厅人流密集区，可以和美利肯的模块地毯搭配使用。



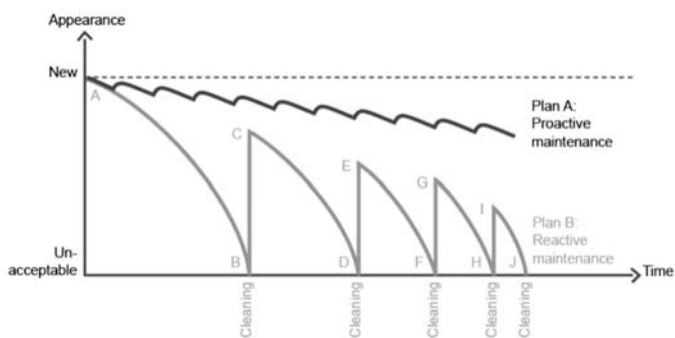
**室内屏障：“Forma”**结合灵活的Prior模块和美利肯Obex织物。使用该产品能有效去尘并且吸收水分。



## 如何保养地毯

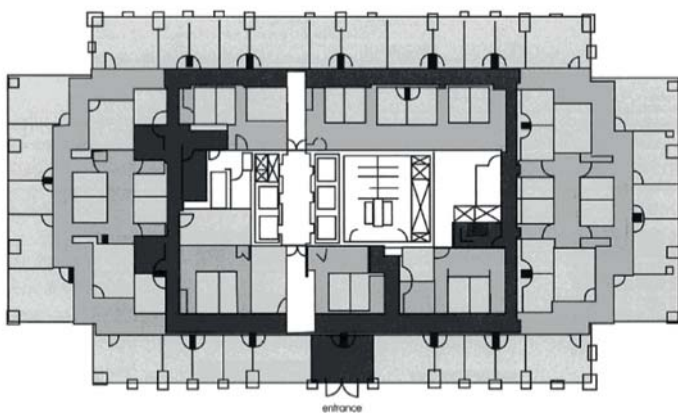
### 主动性维护

主动、定期维护地毯，可以有效预防污渍累积并损坏地毯纤维。这样通过维持良好的外观，可以延长地毯的使用寿命。被动式维护只是在地毯已经被长期严重污染后进行保洁，该方法不可能将地毯恢复往日华彩。



### 确认维护需求

室内的不同区域因使用程度而决定所需维护的程度和频率。例如：人流量大的地方比人流量小的地方污染得更快、更严重，因此需要进行每天真空吸尘。同样，饮料自动贩卖机和餐馆内部区域需要进行每天局部污渍清除。



轻度使用区  
1年清洁2次

中度使用区  
1年清洁4次

深度使用区  
1年清洁12次

普通的轻度、  
中度、深度使用区

- 人流量较大区域包括：入口、电梯、接待区域、热闹的自助餐厅、自动贩卖机区域、员工休息室。
- 人流较少区域应当进行每周2次的真空吸尘。(低使用频率办公、会议室等等)

### 有效日常维护

#### 真空除尘

进行有效的真空除尘是任何保养计划成功到关键，真空吸尘，去除磨质灰尘颗粒，防止其损坏纤维并造成永久性伤害。

- 我们建议使用**直立式双电机真空吸尘器**。其具有独立电机可用于吸尘和翻刷，是最有效的吸尘器。旋转刷子疏松污垢后，真空吸尘器可将污带离地毯。将刷子设置与地毯簇绒表面接触。这样的刷头还有助于梳理地毯簇绒，帮助避免绒头变平。



- 最好不要使用单电机单吸式吸尘器，如竖桶式真空吸尘器，因这些机器只能清除表面污垢，不能清除嵌入的污垢，清除嵌入的污垢有助于平整绒头。由于方块地毯密集的簇绒和不渗透的背衬，将阻挡空气流入产品，因此竖桶式真空吸尘器清洁效果不佳。
- 所有保洁人员应当注意，要定期清空真空吸尘袋。



#### 污点和污渍去除

定期清洁期间，每天去除污点和污渍将有助于保持地毯外观。由于污点难看又有损地毯外观，因此应该快速清除污点。这种方式也减少了成为永久性污点的可能性。



### 水性污渍

大部分污点和污渍是水性污渍（例如茶、咖啡、饮料、红酒），我们推荐使用艺康的新洁全能地毯除渍剂

- 原则上，尽量避免污渍干燥，刚溅到污渍时，尽快使用干布擦拭掉尽可能多的液体。对于较厚的污渍，先用勺子或刮刀去除大部分物质。

- 用吸水的纸巾或布擦拭污渍，当污渍被完全擦掉时用**艺康新洁全能地毯除渍剂**进行喷雾，对残留物污渍进行再水合和稀释，并重复上述动作。



- 避免对地毯进行严重摩擦。
- 对于干燥的污点，先使用**艺康新洁全能地毯除渍剂预喷雾去污剂**，然后进行刷洗。让污渍有30秒反应时间，然后用干布擦拭吸干。

美利肯对使用不正确的清洗剂而造成的色差和纤维破坏不承担责任。

### 口香糖

- 可以使用专业的喷雾处理产品去除口香糖，使用产品时，将口香糖凝固，并使用刮刀去除。比如**艺康新洁口香糖去除剂**。



### 替代清洁产品的使用

- 如果使用替代的清洁产品，应当进行测试，检测地毯纤维是否出现掉色情况。任何替代去污剂或清洁剂都应当具有6.5至8.5之间的PH值，并且在清洁结束后，地毯应当具有中性PH7值。

- 美利肯地毯不得使用含氯漂白剂。比如84消毒液

### 地毯深度清洁

地毯使用一定时期后，需要进行深层次养护。

我们建议使用热水抽吸法。

### 热水抽吸清洗

美利肯不建议采用软垫式地毯清洗方法。该种清洗方法适用于硬质地材而不是地毯。其水平旋转的软垫会对地毯表面的纤维造成损害。对于地面的污渍只能将其均匀分布在地毯表面，而无法彻底去除污渍。同时，该种清洗方法可能会采用大量的洗洁剂，产生大量的泡沫，并且无法清除，在地毯表面留下大量洗洁剂残留物。这些残留物会更容易吸收地面灰尘，所以地毯会“越洗越脏”。

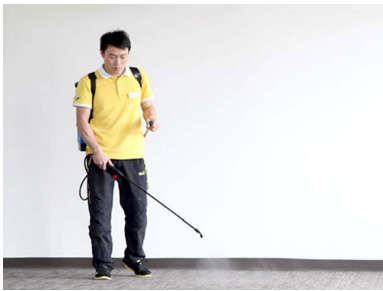
为此，我们建议使用热水抽吸法。



第一步：测试地毯是否含有洗洁剂残留物（喷一些温水到有污渍的地毯区域，用卡片或者刷子刮地毯）。如果产生许多泡沫，那么该地毯一定含有大量的清洁剂残留物。这种情况应该只采用温水抽吸地毯，而不添加任何清洁剂。跳过第二步，直接进入第三步。



第二步：将稀释后的清洁剂喷到地毯表面。建议采用“艺康泰克斯低泡地毯抽吸剂”与温水以1:64稀释。采用高压喷雾器将稀释的清洁剂喷在地毯表面，并且等上10分钟左右（时间太长地毯会变干而难于清洗）在喷清洁剂的过程中，要注意不要过度喷洒清洁剂，这样会造成清洁剂残留，更容易沾污。



第三步：热水抽吸。在清水箱中注入不高于50度的热水，不要添加任何清洁剂。同时在污水收集箱中加入“艺康消泡剂”（按1:100比例）。消泡剂可以消除在抽吸过程中产生的大量泡沫，确保机器运转正常。热水抽吸过程是将清洁的热水注入地毯，一边翻刷地毯，一边将地毯上的灰尘，洗洁剂随着污水收集到污水箱。当污水收集箱满了后，要排掉污水，并且在清水箱加入热的清水。



第四步：地毯需要至少24小时的干燥时间。在完全干燥前不能有人流在上面行走，以免带来二次污染。地毯清洗后要打开空调通风系统，并且配置地面吹风机加快干燥时间。



过多水分可能会导致地毯变形卷边，并且使地毯容易变脏或者发霉。

注意：该种清洗方法不适用电脑房

**美利肯对于因为地毯清洗过程中过度潮湿造成的损失不负责任。**

注意：某些缺乏经验的操作者过度使用清洁剂情况，认为较多清洁剂将更有效的清洁地毯。过量的使用清洁剂可能导致清洁剂残留在纤维上，使地毯再次污染，从而造成“越洗越脏”。

**请注意软垫式洗地机不是美利肯认可的清洁方式和设备。该方法中的平面旋转动作可能会对地毯表面造成永久性损坏，并使美利肯保修失效。**

## 建议设备和洗涤剂

### 日常吸尘设备



卡赫 CV 38/2  
适用于 < 2000 m<sup>2</sup> 的办公室

Working width mm 380  
Air flow l/s 48  
Vacuum mbar / kPa 250 / 25  
Container capacity l 15.5  
Rated input power W 1050  
Voltage V 220-240  
Standard nominal width ID 35  
Cable length m 12  
Sound power level dB(A) 80  
Brush motor W 150  
Weight kg 9.5  
Dimensions mm 35\*391\*1215

### 日常吸尘设备



卡赫 CV 66/2  
适用于 > 2000 m<sup>2</sup> 的办公室

Working width mm 660  
Air flow l/s 2\*52  
Vacuum mbar / kPa 143/14.3  
Container capacity l 35  
Max. rated input power W 1650  
Voltage V 220-240  
Cable length m 20  
Sound pressure level EN 60335-2-69  
Uncertainty k= 1 dB(A)  
dB(A) 73  
Brush motor power W 400  
Weight kg 72  
Dimensions (L\*W\*H) mm 1120\*790\*1330

### 干燥通风设备



Dimensions: 405\*475\*475 mm  
Air flow : 44.6 m<sup>3</sup>/h  
Power : 700 w  
Cable : 6.1m  
Weight ; 8.4 kg  
motor (RPM) : 1350\*1180\*1000

### 地毯抽吸设备



卡赫 Puzzi 10/1  
适用于 < 2000 m<sup>2</sup> 的办公室

Air flow l/s 54  
Vacuum mbar / kPa 220/22  
Spray rate l/min 1  
Spray pressure bar 1  
Tank, fresh washer l 10  
Tank, dirty water l 9  
Turbine power rating W 1250  
Pump power rating W 40  
Voltage v 220-240  
Weight kg 10.7  
Dimensions mm 705\*320\*435

### 地毯抽吸设备



卡赫 RBC 30/15 C  
适用于 > 2000 m<sup>2</sup> 的办公室

Area performance m<sup>2</sup>/h 150 /-  
Air flow l/s 20  
Vacuum mbar / kPa 300/30  
Spray pressure, deep cleaning bar 3.5  
Spray rate deep, cleaning l/min 1  
Brush working width mm 270  
Working width, vacuuming mm 315  
Fresh/dirty water tank l 15/17  
Turbine power W 80  
Mains voltage V 220-240  
Frequency Hz 50  
Weight kg 36  
Dimensions mm 920\*360\*750

### 地毯抽吸设备



卡赫 RBC 45/45 C  
适用于 > 10000 m<sup>2</sup> 的办公室

Area performance (deep cleaning/  
iCapsol intermediate cleaning)  
m<sup>2</sup>/h 350/1000  
Air flow l/s 45  
Vacuum mbar / kPa 300/30  
Spray pressure, deep cleaning bar 7  
Spray rate, deep cleaning l/min 3.2  
Brush working width mm 410  
Working width vacuuming mm 450  
Fresh/dirty water tank l 45/38  
Turbine power W 1100  
Brush motor power W 600  
Mains voltage v 220-240  
Frequency Hz 50  
Weight kg 48  
Dimensions (L\*W\*H) mm 770\*545\*1250

公司网站: [www.karcher.cn](http://www.karcher.cn)

需要购买设备可以直接联系: 400 8801060

## 洗涤剂

Product Code 艺康产品编号	Product Name 产品名称	Description 产品简介	Remark 备注
7100240	REVITAKUZE LIQUID EXTRACTION CARPET CLEANER 泰克斯	Low foam carpet extraction 地毯抽吸剂	 以1:64的比例和温水调配放入地毯清洗机到清水箱
7100347	REVITALIZE DEFOAMER 消泡剂	Defoamer 消泡剂	 以1:100的比例放入地毯清洗机的污水箱
7102425	REVITALIZE MIRACLE SPOTTER 新洁全能地毯除渍剂	Remove stains instantly 地毯除渍剂	 去除地毯表面的日常水性污渍
7102423	REVITALIZE CHEWING GUM REMOVER 新洁口香糖去除剂	Remove stains instantly 地毯除渍剂	 去除口香糖残留，用勺子刮去
7102032	REVITALIZE RUG AND ROOM DEODORIZER 新洁地毯房间异味消除剂	Rug and Room Deodorizer 地毯房间异味消除剂	 去除地毯异味

### 寻求帮助

美利肯致力于服务与质量。我们相信，地毯的维护保养属于地毯使用的一部分，因此我们组建了一个专门的服务团队，该团队在地毯管理的技术和实践方面拥有丰富经验。想购买清洁设备和产品，或获取更多信息，请联系：

**T** +86-0512-56728326

**E** Tom.Li@milliken.com

### 关于Obex防尘地垫解决方案的更多信息：

**T** +86-21-61455530

**E** Vicky.cong@milliken.com

[www.millikenmats.com](http://www.millikenmats.com)