



**FlexForm Sound™ / Loose Lay LVT**

**LVT | FIRST CALL**

On-Point / Open-Shut

Milliken™





## INSPIRED. INSPIRING.

Inspired by the enchanting creations and textures found in the natural world. From the calming flow of a gentle stream to woodlands shaped by the effects of wind and rain, every surface element has the ability to inspire us.

First Call LVT explores the wonders of the varying species of trees. Providing a natural interpretation of wood, two organic patterns offered in a selection of neutral tones, capture the textures that decorate our environment and bring a peaceful mindfulness to any interior space.







Installation



Detail

ONP76-144 Crown



Installation



Detail

ONP176 Rootstock



Installation



Detail

ONP145 Noble



Installation



Detail

ONP208 Samara

LVT | FIRST CALL / On-Point, ONP145 Noble  
Carpet ARTISTIC LIBERTIES, Without Reserve, WHR6-144 Charmed

Plank Module Size 250 x 1500mm / Dimension des lames 250 x 1500mm / Abmessung Planke 250 x 1500mm / Tamaño de cada lama 250 x 1500mm





LVT | FIRST CALL / Open-Shut, OPS144 Scion  
Carpet ARTISTIC LIBERTIES, Outspoken Tradition, OTT153-180 Velvet Statement



Installation



OPS144 Scion



Installation



OPS121-204 Cone



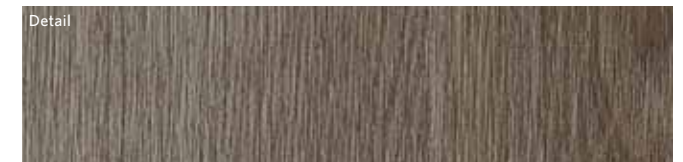
Installation



OPS124-208 Conifer



Installation



OPS154 Specimen

Plank Module Size 250 x 1500mm / Dimension des lames 250 x 1500mm / Abmessung Planke 250 x 1500mm / Tamaño de cada lama 250 x 1500mm



# Luxury Vinyl Tile

Milliken's extensive range of Luxury Vinyl Tile (LVT) offers the same impressive design and quality standards as our carpet collections. Our LVT collections can work alone or in combination with Milliken carpet designs to create a cohesive floor covering aesthetic throughout an interior.

**Designed to Combine** — With designs ranging from natural woods, authentic stones and creative abstracts and a choice of metric sizing options, Milliken's LVT collection offers supreme flexibility to coordinate with Milliken carpet designs.

**Engineered to Perform** — Milliken's LVT not only complies with the CE safety certifications for fire, static and slip, it also meets Class 33 certification for heavy commercial use.

The FlexForm Sound™ construction of our First Call collection means it is easy to cut and install and the glass layer makes the product dimensionally stable, preventing it from tenting or gapping.

Another performance enhancement, is the addition of ProGuard MAX™, a urethane coating that offers protection against scuffing and scratching.

**Designed for Well-being** — For improved acoustic performance our FlexForm Sound™ construction incorporates a compact cushion layer to reduce impact sound. This innovative layer can reduce impact sound by up to 13dB (compared to <5db for standard LVTs).

By removing the need for additional under-layments, the FlexForm Sound™ layer can also save installation time and cost.

**Sustainability Assured** — As expected from any Milliken product, Sustainability is at the core of the design and production process and Milliken LVT meets the European requirements for Indoor Air Quality and qualifies for credits for BREEAM and LEED IAQ.

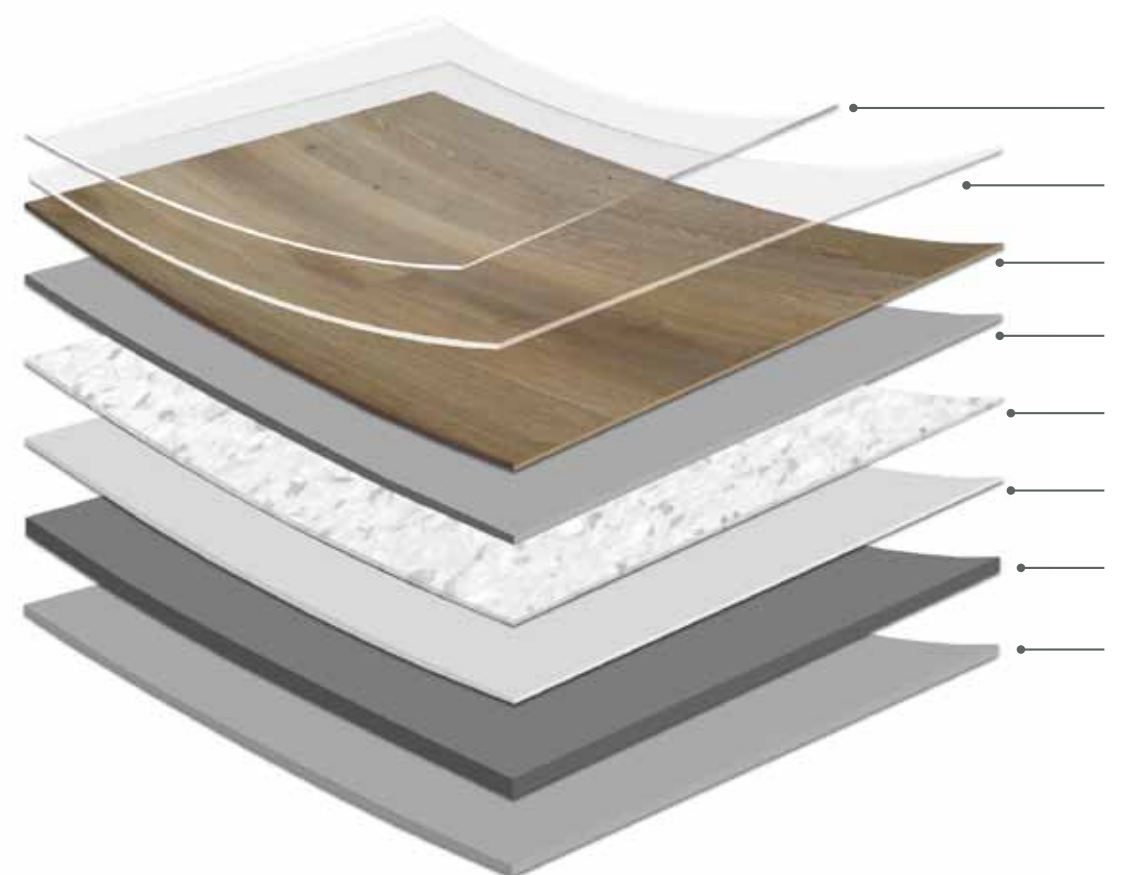
## Loose Lay Format

**First Call LVT is offered in a loose lay format offering clients several important benefits:**

**1. Benefits During Installation** — With the need for adhesives eliminated, floor preparation is simplified and cost and time reduced. Not only is installation time reduced by up to 30%, disruption, dust, noise and odours are also reduced and installation can even take place during working hours, reducing downtime and cost. Furthermore because the product can be installed directly on top of many existing hard floor surfaces, without adhesive, the state of the original floor is protected.

**2. Benefits During Service** — Whilst Milliken's FlexForm Sound™ construction ensures the LVT remains stable on the floor during use, uplift of individual planks is easy. This means that underfloor access is simple, as is repair, replacement or reinstall to allow potential space reconfigurations. In the event of any kind of flood or similar situation, planks can be uplifted to allow the sub floor to dry before being easily replaced.

**3. End of Life Benefits** — With no need to strip away old adhesive or repair the subfloor, end of life removal cost and time is reduced. In addition, without contamination from adhesive or other sub floor materials, recycling is easier.



- 1. ProGuard MAX™ - Urethane Coating**—Provides excellent stain and abrasion resistance, eliminates the need for wax, polishes and harsh chemicals— reduced maintenance costs and improved IAQ.
- 2. Transparent wear layer**—0.55 mm embossed, hard-wearing layer, provides long lasting appearance retention in heavy commercial traffic environments.
- 3. Printed layer**—This layer utilises high definition print film for stunning, eye-perfect, authentic visuals.
- 4. Core Layer**—High performance, non rigid layer, that provides extra stability and durability.
- 5. FlexForm Sound™ Compact Cushion Layer**—provides enhanced acoustic properties, reducing impact sound by at least 13dB.
- 6. Glass fibre layer**—Minimises expansion and contraction under extreme temperatures.
- 7. Backing layer**—High vinyl content backing layer provides robust foundation and impact resistance.
- 8. Non-skid backing**—Allows adhesive free installation and replacement.

## Dalles en vinyle de luxe (LVT)

Pour agrémenter notre collection de moquettes, Milliken propose aussi une vaste gamme de dalles en vinyle de luxe haute performance (LVT), aux propriétés acoustiques améliorées.

**Conçues pour être combinées** — des modèles qui comptent des bois naturels, des pierres authentiques et des créations plus abstraites, alliés à un grand choix d'options de métrage : la collection LVT de Milliken offre toute latitude pour se coordonner avec les designs de moquette Milliken.

**Conçues pour être performantes** — proposées dans un format de pose libre qui accélère l'installation et garantit l'accès au support de revêtement, les dalles Milliken LVT sont de classe 33 pour usages commerciaux à trafic intense, et répondent aussi aux certifications de sécurité concernant la résistance au feu, à l'électricité statique et aux chutes.

**Conçues pour le bien-être** — pour une meilleure performance acoustique, notre construction FlexForm Sound™ englobe une couche de mousse compacte qui permet de réduire l'impact du son.

**Conçues pour être durables** — les dalles en vinyle de luxe Milliken respectent toutes les exigences européennes en matière de qualité de l'air intérieur et se qualifient pour les crédits BREEAM et LEED IAQ.

## Designbeläge - LVT

Millikens Teppichkollektion wird durch ein umfangreiches Sortiment an hochleistungsfähigen, luxuriösen Vinyl-Fliesen (LVT) mit hervorragenden Akustikeigenschaften ergänzt.

**Zum Kombinieren gemacht** — mit ihren Designs, die von natürlichen Holz- und authentischen Steineffekten bis hin zu kreativen Abstraktionen reichen, bietet Millikens LVT-Kollektion überragende Flexibilität in der Kombination mit Millikens Teppichdesigns. Die Designs sind in verschiedenen Dielen- und Modulgrößen erhältlich.

**Für Spitzenleistungen entworfen** — im Loose Lay Format für schnellere Installation und einfachen Zugang zum Unterboden erhältlich, erfüllen Milliken LVT nicht nur die Zertifikationsklasse 33 für hohe Beanspruchung, sondern sie erreichen obendrein die Sicherheitszertifikate für Brandverhalten, Elektrostatik und Rutschfestigkeit.

**Für das Wohlbefinden gestaltet** — für eine verbesserte Akustikleistung enthält unsere FlexForm Sound™ Konstruktion eine kompakte Polsterschicht zur Reduktion von Trittschall.

**Nachhaltig** — Millikens LVT erfüllen alle Europäischen Anforderungen hinsichtlich der Raumluftqualität und sind für BREEAM und LEED IAQ qualifiziert.

## Lamas y losetas de suelo vinílico

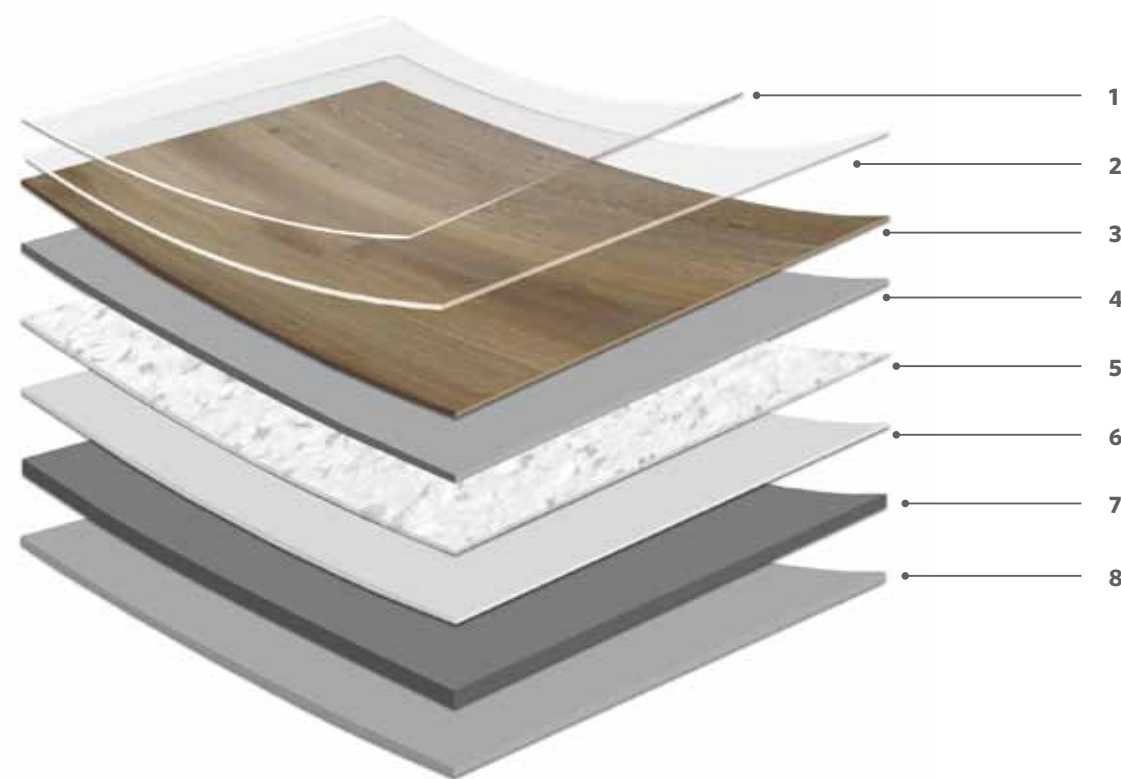
Para complementar nuestras numerosas colecciones de moqueta, Milliken ofrece también una amplia gama de lamas y losetas de suelo vinílico (LVT) de alto rendimiento.

**Diseñada para combinar** — con diseños que van desde apariencia de madera natural o piedra hasta diseños abstractos y con una amplia gama de opciones de tamaño, la colección de LVT de Milliken ofrece una gran flexibilidad para coordinar con los diseños de moqueta de Milliken

**Diseñada para proporcionar un alto rendimiento** — en un formato de instalación sin adhesivos para garantizar una instalación más rápida y el posible acceso al subsuelo, los productos LVT de Milliken no sólo gozan de la certificación de clase 33 para uso comercial intenso, sino que también consiguen las certificaciones de antiestaticidad y de seguridad frente a incendios y resbalones

**Diseñada para mejorar el bienestar** — para un rendimiento acústico mejorado nuestra estructura FlexForm Sound™ incorpora una capa almohadillada compacta para reducir el ruido de impacto

**Respetuosa con el medio ambiente** — la colección LVT de Milliken cumple todos los requisitos europeos de calidad del aire en espacios interiores y contribuye a la obtención de créditos BREEAM y LEED IAQ



- 1. ProGuard MAX™ - Revêtement uréthane** — Il offre une excellente résistance aux taches et à l'abrasion, élimine la nécessité de cire, de matière à polir ou de produits chimiques durs. Coûts de maintenance réduits et QAI améliorée.
- 2. Couche d'usure transparente** — Couche alvéolée 0,55 mm très résistante, conserve l'aspect du revêtement sur le long terme dans des environnements commerciaux à trafic intense.
- 3. Couche imprimée** — Cette couche utilise un film imprimé haute définition pour de magnifiques effets visuels, authentiques et réalistes.
- 4. Couche primaire** — Couche non rigide haute performance, qui confère une meilleure stabilité et une grande durée de vie.
- 5. Couche en mousse compact d'absorption sonore FlexForm Sound™** — Améliore les propriétés acoustiques, réduit les bruits d'impact d'au moins 13 dB.
- 6. Couche en fibres de verre** — Réduit l'expansion et la contraction à un minimum en cas de températures extrêmes.
- 7. Couche de dossier** — Couche de dossier à forte teneur en vinyle, qui garantit une structure solide et une bonne résistance aux impacts.
- 8. Dossier antidérapant** — Permet une installation sans adhésif et un remplacement simple.

- 1. ProGuard MAX™ - Urethanbeschichtung** — bietet hervorragende Fleckbeständigkeit und Abriebfestigkeit. Der Einsatz von Wachs, Poliermitteln und scharfen Chemikalien ist unnötig - dadurch geringere Instandhaltungskosten und verbesserte Raumluftqualität.
- 2. Transparente Lauffläche** — 0,55 mm geprägte, strapazierfähige Schicht. Bietet langfristigen Erhalt des Erscheinungsbildes im schweren gewerblichen Einsatz.
- 3. Bedruckte Schicht** — diese Schicht beinhaltet eine hochauflösende Druckfolie für eine spektakuläre und ganz und gar authentisch wirkende Optik.
- 4. Kernschicht** — biegsame hochleistungsfähige Schicht, die besondere Stabilität und optimales Verschleißverhalten ermöglicht.
- 5. FlexForm Sound™ Compact Polsterschicht** — sorgt für verbesserte Akustikleistung durch eine Trittschallreduktion von mindestens 13dB.
- 6. Glasfaserschicht** — minimiert die Ausdehnung und Schrumpfung bei extremen Temperaturen.
- 7. Rückenschicht** — die Rückseite mit hohem Vinylgehalt sorgt für ausgezeichnete Formbeständigkeit sowie Stoß- und Trittfestigkeit.
- 8. Rutschfester Rücken** — ermöglicht selbsthaftendes Verlegen und Austauschen.

- 1. ProGuard MAX™ - Revestimiento de uretano** — Proporciona una excelente resistencia frente a las manchas y la abrasión, elimina la necesidad de emplear cera, abrillantadores y otros productos químicos -reducción de los costes de mantenimiento y una mejor calidad del aire en espacios interiores.
- 2. Capa de desgaste transparente** — De gran resistencia, esta capa de 0,55 mm de relieve, proporciona una retención de la apariencia más duradera en áreas de tráfico comercial intenso.
- 3. Capa decorativa del diseño** — Esta capa utiliza una impresión digital de alta definición para conseguir un magnífico efecto visual.
- 4. Capa central** — Una capa no rígida de alto rendimiento que proporciona una mayor estabilidad y durabilidad.
- 5. Capa almohadillada compacta FlexForm Sound™ para la absorción del sonido** — Proporciona propiedades acústicas mejoradas, reduciendo el ruido de impacto hasta en 13dB.
- 6. Capa de fibra de vidrio** — Minimiza la expansión y contracción en condiciones de temperaturas extremas.
- 7. Base** — El alto contenido de vinilo en la base garantiza una excelente solidez y resistencia de impacto.
- 8. Base antideslizante** — Permite una instalación sin adhesivos y retirar el LVT en cualquier momento.

## SPECIFICATIONS

### SPECIFICATION

**Construction**  
High Performance Luxury Vinyl Tile  
FlexForm Sound™

**Installation**  
Loose lay with perimeter glue

**Finish**  
ProGuard MAX™ UV-Cured Urethane

**Wear Layer Thickness**  
0,55 mm

**Overall Thickness**  
5 mm

**Edge Profile**  
Micro Bevel

**Product Weight**  
8 kg/m<sup>2</sup>

**Plank Module Size**  
250 x 1500 mm

**Plank Modules per Box**  
6 (2,25 m<sup>2</sup>)

### PERFORMANCE

**Flammability/Smoke Emissions (EN 13501-1)**  
Classe Bfl-s1

**Use Classification (EN ISO 10874)**  
Class 33 Heavy Commercial  
Class 42 General Light Industrial

**Dimensional Stability (EN ISO 23999)**  
≤0,25 % (typically ≤0,10 %); Curl ≤2 mm

**Residual Indentation (EN ISO 24343-1)**  
≤0,1 mm

**Colour Fastness to Light (EN ISO 105-B02)**  
≥6

**Castor Chair Resistance (Type W) (EN ISO 4918)**  
Pass

**Chemical Resistance (EN ISO 26987)**  
Excellent

**Electrostatic Performance (EN 1815)**  
≤2 kV

**Impact Sound Insulation (EN ISO 717-2)**  
13 dB

**Slip Resistance (DIN 51130) (Ramp)**  
R10

**Slip Resistance (BS 7976) (Pendulum)**  
On-Point ≥59 dry; ≥32 wet  
Open-Shut ≥60 dry; ≥40 wet

### GUARANTEES

15 year wear warranty

Specifications are subject to normal manufacturing tolerances and may be changed without prior notice. Copies of actual test results are available upon request.

Colours shown in this catalogue are a photographic representation only. For accurate colour and pattern reference we always suggest obtaining a physical sample.

## LVT | FIRST CALL On-Point / Open-Shut

### SPÉCIFICATION

**Construction**  
Dalles en vinyle de luxe haute performance  
FlexForm Sound™

**Installation**  
Pose libre avec colle sur le périmètre

**Finition**  
Uréthane ProGuard MAX™ séché par UV

**Épaisseur de la couche d'usure**  
0,55 mm

**Épaisseur totale**  
5 mm

**Profil des bords**  
Micro-chanfrein

**Poids du produit**  
8 kg/m<sup>2</sup>

**Dimension des lames**  
250 x 1500 mm

**Nombre de lames par carton**  
6 (2,25 m<sup>2</sup>)

### PERFORMANCE

**Inflamabilité/Émissions de Fumées (EN 13501-1)**  
Classement Bfl-s1

**Classement en Fonction de l'usage (EN ISO 10874)**  
Classe 33 Usage commercial intensif  
Classe 42 Usage industriel général léger

**Stabilité Dimensionnelle (EN ISO 23999)**  
≤0,25 % (de façon type ≤ 0,10 %) ;  
boucle ≤ 2 mm

**Empreinte Résiduelle (EN ISO 24343-1)**  
≤0,1 mm

**Solidité de la Couleur à la Lumière (EN ISO 105-B02)**  
≥6

**Résistance à la Chaise à Roulettes (Type W) (EN ISO 4918)**  
Réussi

**Résistance Chimique (EN ISO 26987)**  
Excellente

**Performance Électrostatique (EN 1815)**  
≤2 kV

**Protection Contre les Bruits d'Impact (EN ISO 717-2)**  
13 dB

**Résistance au Glissement (DIN 51130) (Rampe)**  
R10

**Résistance au Glissement (BS 7976) (Pendule)**  
On-Point ≥59 sec; ≥32 humide  
Open-Shut ≥60 sec; ≥40 humide

### GARANTIES

15 ans contre usage

Les spécifications sont sujettes aux tolérances normales de fabrication et peuvent être modifiées sans préavis. Des copies des résultats obtenus aux essais sont disponibles sur demande.

Les couleurs illustrées dans ce catalogue ne constituent qu'une représentation photographique. Pour une vision précise et correcte des couleurs et des motifs, nous conseillons toujours de solliciter un échantillon physique.

### DATENBLATT

**Aufbau**  
Leistungsstarke luxuriöse Vinylfliese  
FlexForm Sound™

**Verlegung**  
Lose verlegbar mit Haftfixierung im Randbereich

**Oberflächenbehandlung**  
ProGuard MAX™ UV-gehärtetes Urethan

**Dicke der Verschleißschicht:**  
0,55 mm

**Gesamtdicke**  
5 mm

**Kantenprofil**  
Mikro-gebrochen

**Produktgewicht**  
8 kg/m<sup>2</sup>

**Abmessung Planke**  
250 x 1500 mm

**Planken/Karton**  
6 (2,25 m<sup>2</sup>)

### BAUPHYSIKALISCHE EIGENSCHAFTEN

**Brennverhalten/Qualmklasse (EN 13501-1)**  
Klasse Bfl-s1

**Klassifikation (EN ISO 10874)**  
Klasse 33 Starke gewerbliche Nutzung  
Klasse 42 Allgemeine - leichte industrielle Nutzung

**Dimensionsstabilität (EN ISO 23999)**  
≤0,25 % (typischerweise ≤0,10 %) ;  
Schüsselung nach Wärmeeinwirkung ≤2 mm

**Resteindruck (EN ISO 24343-1)**  
≤0,1 mm

**Farblichkeit gegen Licht (EN ISO 105-B02)**  
≥6

**Stuhlrollenversuch (Typ W) (EN ISO 4918)**  
Bestanden

**Chemikalienbeständigkeit (EN ISO 26987)**  
Exzellent

**Elektrostatistische Eigenschaften (EN 1815)**  
≤2 kV

**Trittschalldämmung (EN ISO 717-2)**  
13 dB

**Rutschhemmung (DIN 51130) (Rampe)**  
R10

**Rutschhemmung (BS 7976) (Pendel)**  
On-Point ≥59 trocken; ≥32 nass  
Open-Shut ≥60 trocken; ≥40 nass

### GARANTIEN

15 Jahre auf Verschleiß

Die technischen Daten basieren auf den normalen Toleranzen bei der Fertigung und können jederzeit und ohne vorherige Ankündigung geändert werden. Kopien der tatsächlichen Testergebnisse sind auf Anfrage erhältlich.

Die in diesem Katalog dargestellten Farben sind nur fotografische Darstellungen. Für genaue Farb- und Musterreferenzen empfehlen wir stets, sich ein physisches Muster zusenden zu lassen.

### ESPECIFICACIONES TÉCNICAS

**Modelo**  
Lamas y losetas de suelo vinílico de alto rendimiento FlexForm Sound™

**Instalación**  
Auto portante con encolado perimetral

**Acabado**  
Uretano de curado UV ProGuard MAX™

**Grosor de la capa de desgaste**  
0,55 mm

**Grosor total**  
5 mm

**Perfil de los bordes**  
Micro bisel

**Peso del producto**  
8 kg/m<sup>2</sup>

**Tamaño de cada lama**  
250 x 1500 mm

**Lamas por caja**  
6 (2,25 m<sup>2</sup>)

### RENDIMIENTO

**Inflamabilidad/Reacción al fuego (EN 13501-1)**  
Classe Bfl-s1

**Clasificación de uso (EN ISO 10874)**  
Clase 33 Uso comercial intenso  
Clase 42 Uso industrial ligero

**Estabilidad dimensional (EN ISO 23999)**  
≤0,25 % (generalmente ≤0,10 %) ;  
Curvatura ≤2 mm

**Indentación residual tras carga estática (EN ISO 24343-1)**  
≤0,1 mm

**Solidez del color a la luz (EN ISO 105-B02)**  
≥6

**Resistencia a sillas con ruedas (Tipo W) (EN ISO 4918)**  
Pasa el test

**Resistencia a productos químicos (EN ISO 26987)**  
Excelente

**Rendimiento electrostático (EN 1815)**  
≤2 kV

**Aislamiento acústico a ruido de impacto (EN ISO 717-2)**  
13 dB

**Resistencia al deslizamiento (DIN 51130) (Ensayo de la rampa)**  
R10

**Resistencia al deslizamiento (BS 7976) (Ensayo del péndulo)**  
On-Point ≥59 en seco; ≥32 con humedad  
Open-Shut ≥60 en seco; ≥40 con humedad

### GARANTÍAS

15 años de garantía frente al desgaste

Las especificaciones están sujetas a las tolerancias normales de fabricación y pueden ser modificadas sin previo aviso. Las copias de los resultados de los tests realizados están disponibles a solicitud de los clientes.

Los colores que se muestran en este catálogo son sólo una representación fotográfica. Para una referencia más precisa de color y diseño, siempre aconsejamos obtener una muestra física.

## LIGHT REFLECTANCE

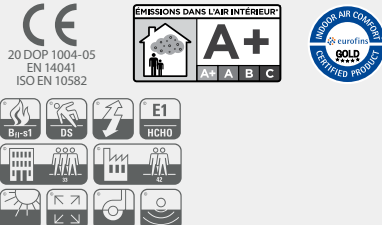
### On-Point

Reference	LRV (Y) Value
ONP76-144 Crown	24.9
ONP145 Noble	15.5
ONP176 Rootstock	21.4
ONP208 Samara	25.9

### Open-Shut

Reference	LRV (Y) Value
OPS121-204 Cone	37.8
OPS124-208 Conifer	19.2
OPS144 Scion	32.9
OPS154 Specimen	12.4

LA RÉFLEXION LUMINEUSE  
LICHTREFLEXIONSWERTE  
REFLEXIÓN DE LA LUZ



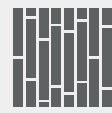
**INSTALLATION**  
Loose lay with perimeter glue

**INSTALLATION**  
Pose libre avec colle sur le périmètre

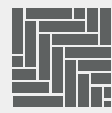
**VERLEGUNG**  
Lose verlegbar mit Haftfixierung im Randbereich

**INSTALACIÓN**  
Auto portante con encolado perimetral

**LVT LOOSE LAY**  
Planks / Planks / Planke / Planks

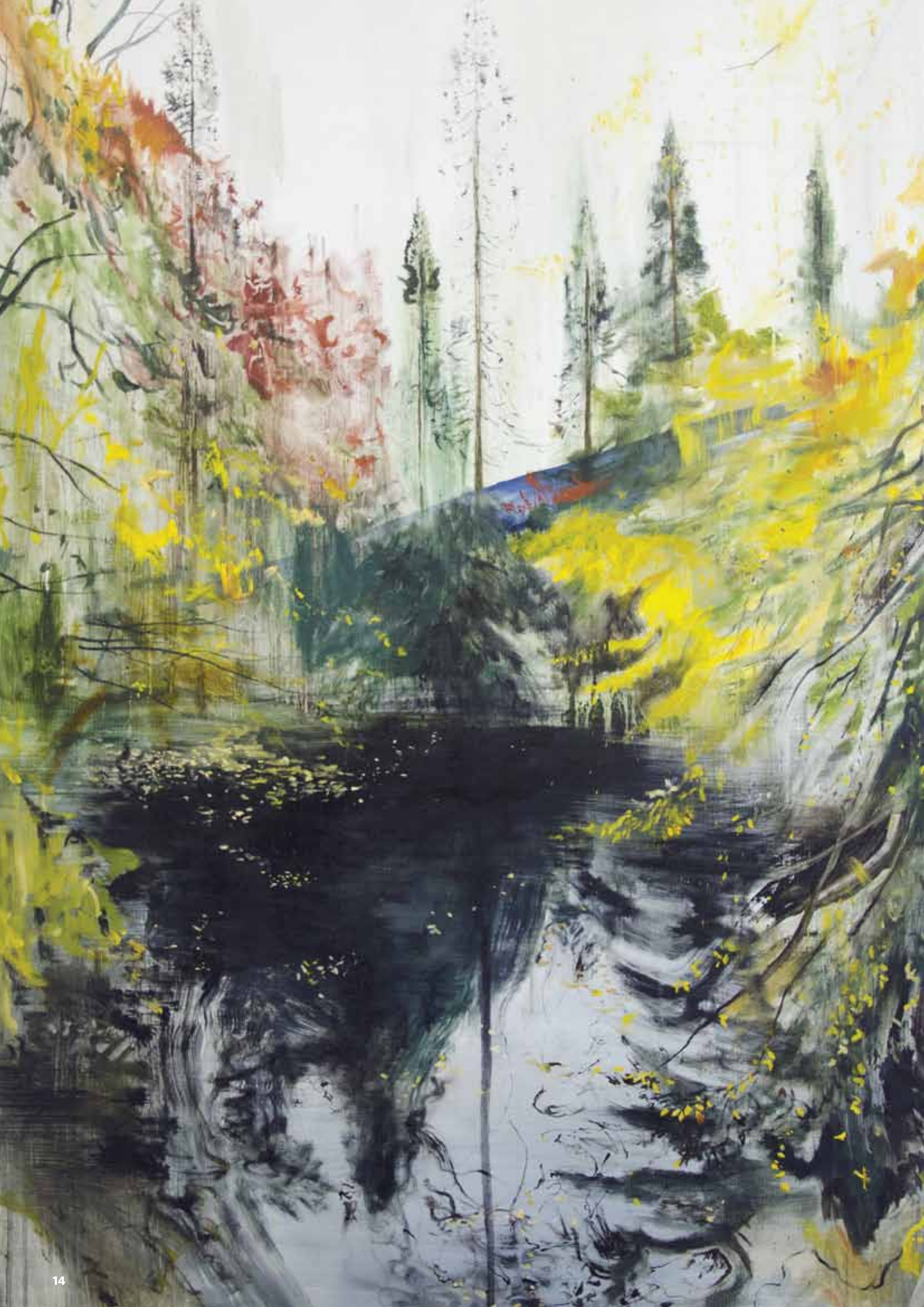


Ashlar Random  
Coupe de Pierre aléatoire  
Wildler Verband  
Efecto ladrillo de colocación aleatoria



Herringbone  
Chevrons  
Fischgrät  
Formato espiga Herringbone





## SERVICE

Milliken LVT products are held in stock in our UK warehouse. Contact Customer Service for availability.

Nos lignes LVT sont produites en quantite pour stockage sur site Milliken. Merci de contacter notre service clientele pour valider la disponibilite de votre besoin projet.

Unsere LVT Produkte sind in unserem Warendepot in Großbritannien eingelagert. Kontaktieren Sie unseren Kundenservice für weitere Informationen zur Verfügbarkeit.

Nuestros productos de LVT están normalmente en stock en nuestro almacén de Reino Unido. Si quiere información sobre la disponibilidad de alguno de nuestros productos, póngase en contacto con nuestro departamento de atención al cliente.



---

**CUSTOMER SERVICE**

SERVICE CLIENT / KUNDENSERVICE-  
CENTER / SERVICIO AL CLIENTE

**UK**

T. +44 (0)1942 612 777  
E. carpetenquiries@milliken.com

**FRANCE**

T. 08 05 54 27 77  
E. demandesmoquettes@milliken.com

**DEUTSCHLAND**

T. 0800 7243794  
E. verkauf@milliken.com

**ESPAÑA**

T. +44 (0)1942 612 777  
E. informaciondemoqueta@milliken.com

**SHOWROOMS****LONDON**

T. +44 (0)20 7336 7290

5 Berry Street,  
Clerkenwell,  
London EC1V 0AA

**PARIS**

T. +33 (0)1 40 98 06 99

40 Rue Des Mathurins,  
75008 Paris

**EUROPEAN HEAD OFFICE**

SIÈGE EUROPÉEN / EUROPAZENTRALE /  
SEDE CORPORATIVA EUROPA

T. +44 (0)1942 826 073

Beech Hill Plant,  
Gidlow Lane,  
Wigan WN6 8RN

---

**Cover Image**

The Quiet Wood, 2018,  
(oil on canvas),  
© Calum McClure /  
Bridgeman Images

---

**Version 1**

Issued January 2020  
Publiée Janvier 2020  
Ausgabe Januar 2020  
Expedida Enero 2020