



ORIGINAL COLLECTION | LVT

Eero / Heritage Wood / Kokutan 5.0 /
Polished Concrete 5.0 / PowerGrid 5.0

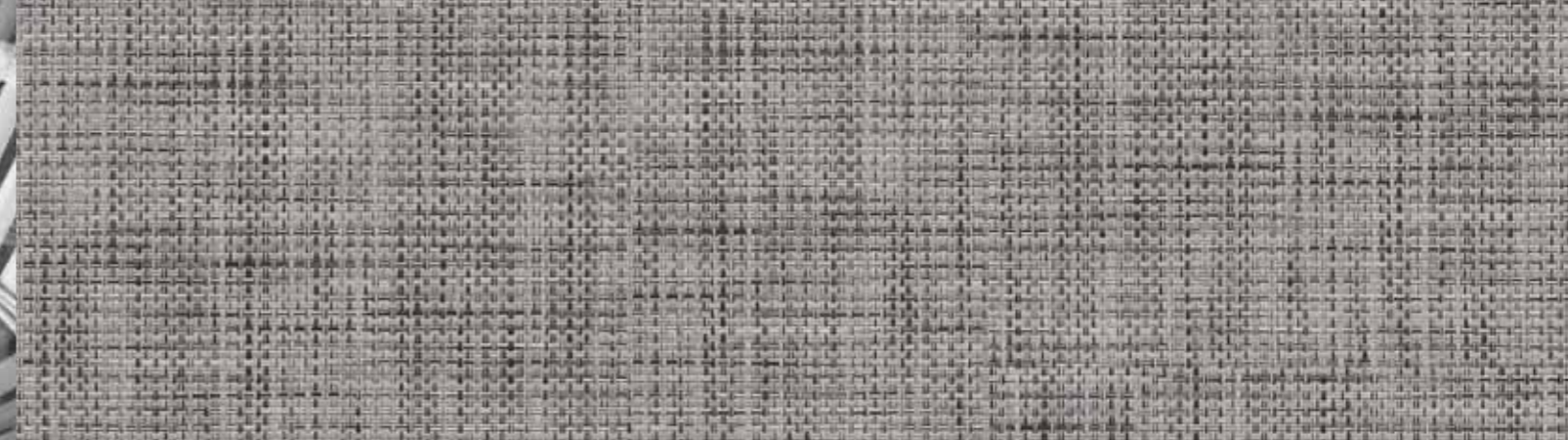
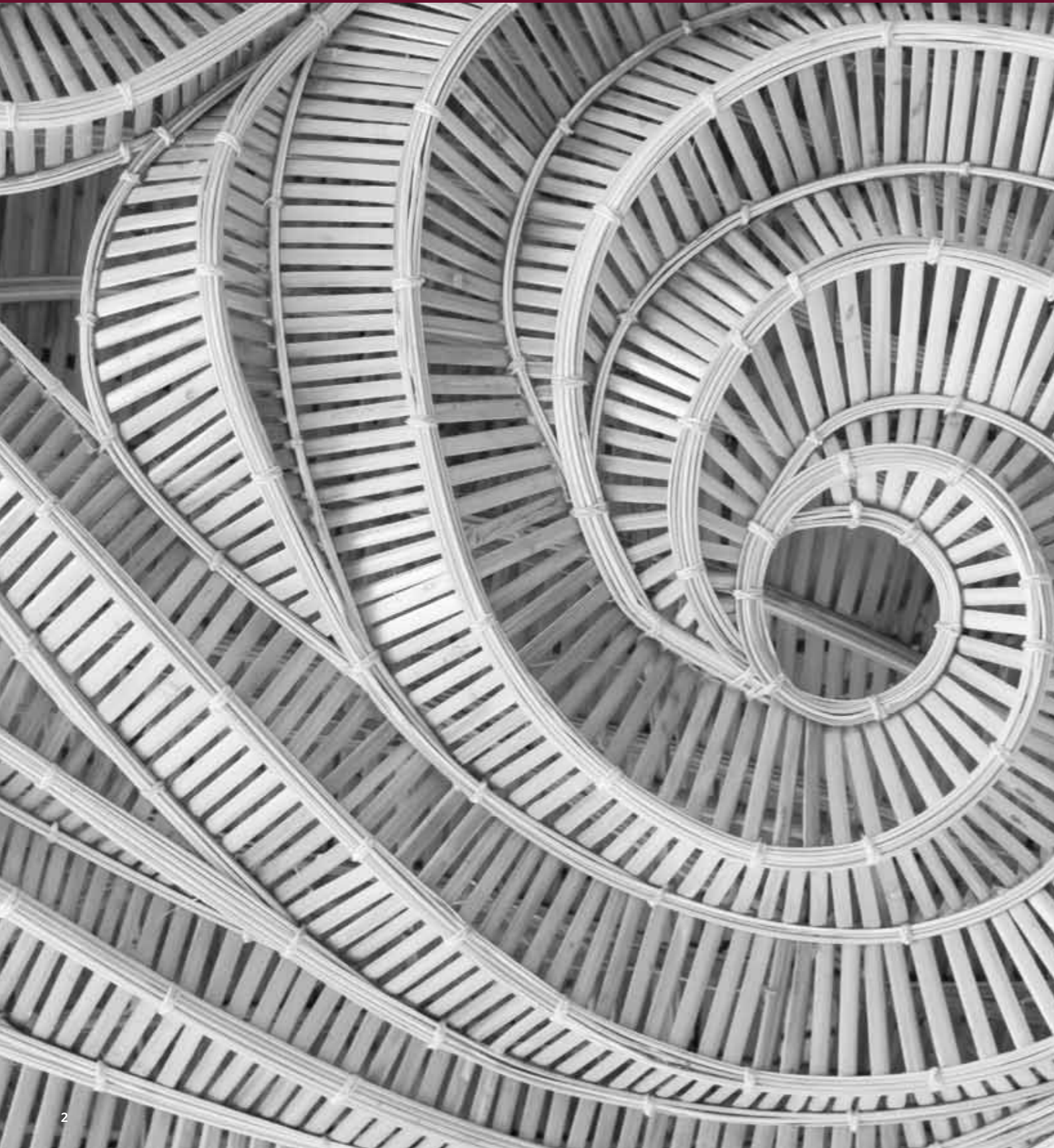
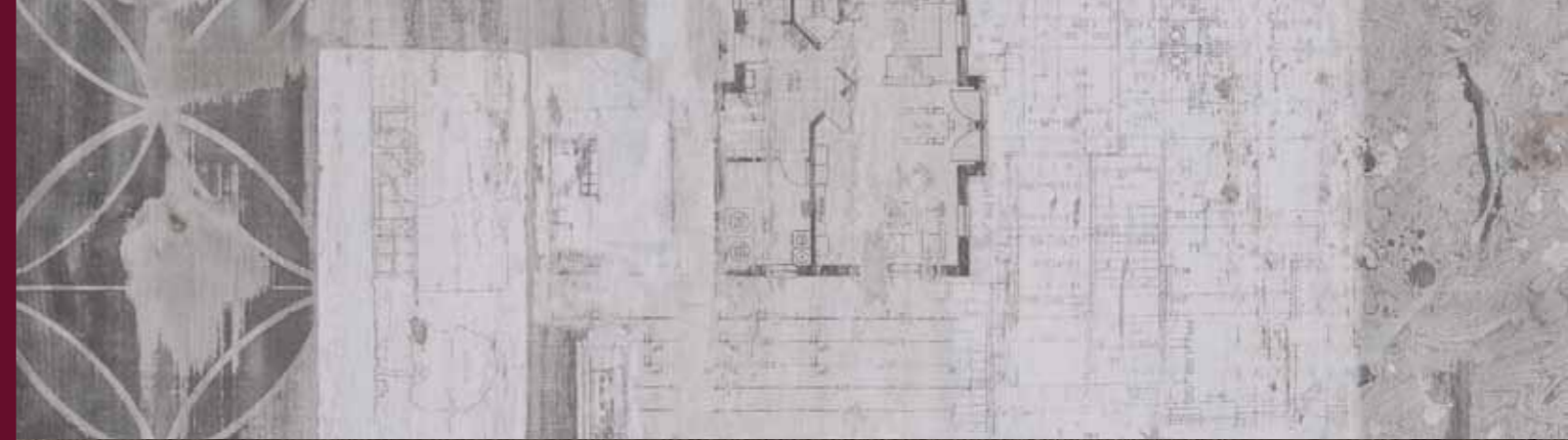
Milliken[™]



INSPIRED. INSPIRING.

A capsule collection of five designs, carefully curated to balance natural wood and stone effects with creative abstracts. The Original Collection combines contemporary and practical styling with convenient loose lay installation and proven performance.

These inspiring designs can be used independently or in combination with Milliken's award winning carpet collections.





EER108-215-209



EER25-144-208



EER79-145-120



EER79-13

Plank Module Size 228,6 x 1516,9 mm (9" x 59,72") / Dimension des lames 228,6 x 1516,9 mm (9" x 59,72")
Abmessung Planke 228,6 x 1516,9 mm (9" x 59,72") / Tamaño de cada lama 228,6 x 1516,9 mm (9" x 59,72")

LVT - Eero, EER108-215-209



LVT - Heritage Wood, HER218
Carpet - Colour Compositions



HER145



HER218

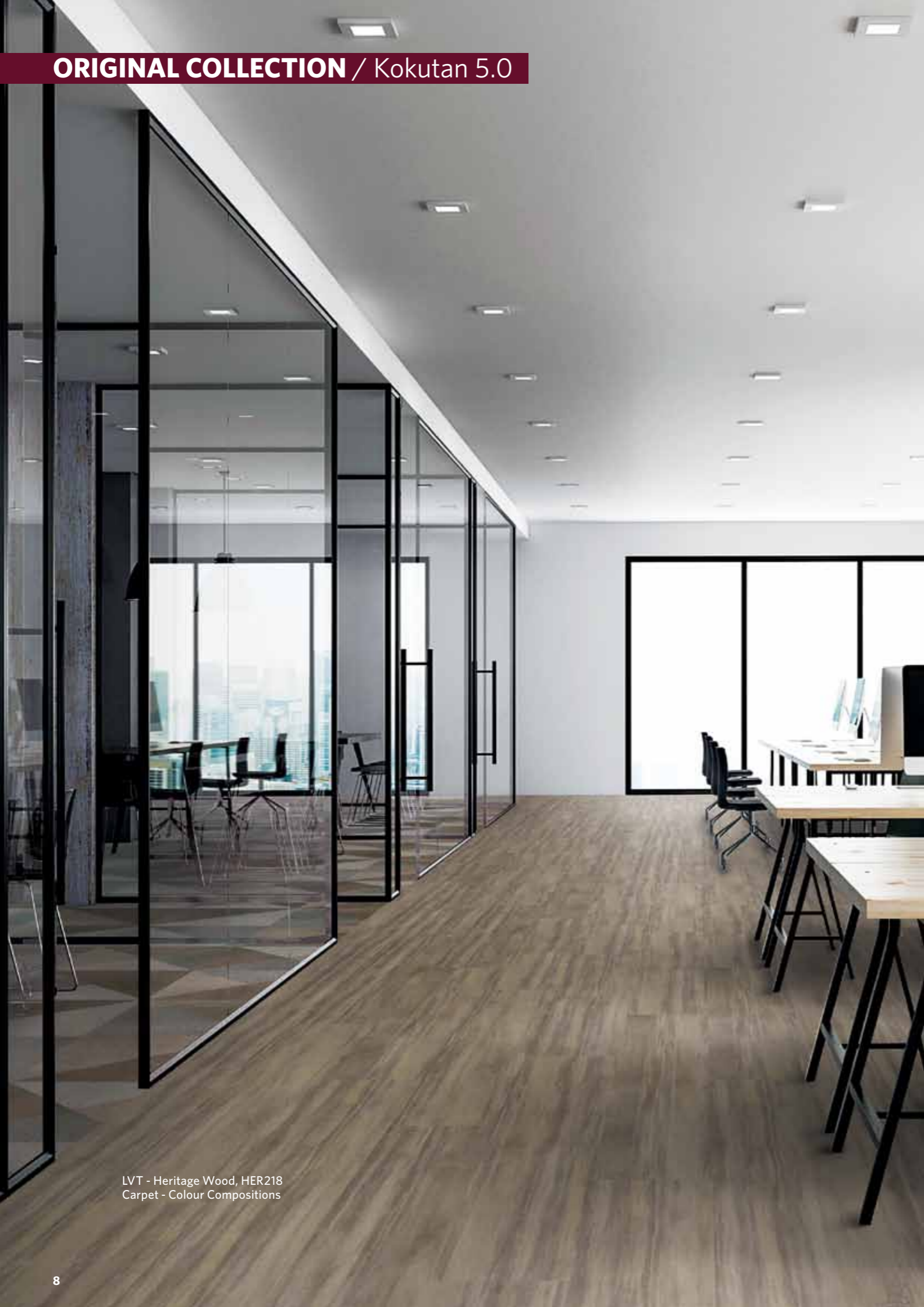


HER208



HER76

Plank Module Size 228,6 x 1516,9 mm (9" x 59,72") / Dimension des lames 228,6 x 1516,9 mm (9" x 59,72")
Abmessung Planke 228,6 x 1516,9 mm (9" x 59,72") / Tamaño de cada lama 228,6 x 1516,9 mm (9" x 59,72")



LVT - Heritage Wood, HER218
Carpet - Colour Compositions



KOK145



KOK121



KOK176



KOK214

Plank Module Size 228,6 x 1516,9 mm (9" x 59,72") / Dimension des lames 228,6 x 1516,9 mm (9" x 59,72")
Abmessung Planke 228,6 x 1516,9 mm (9" x 59,72") / Tamaño de cada lama 228,6 x 1516,9 mm (9" x 59,72")



LVT - Polished Concrete 5.0, POL144
Carpet - Clerkenwell, Triangular Path



POL155



POL13

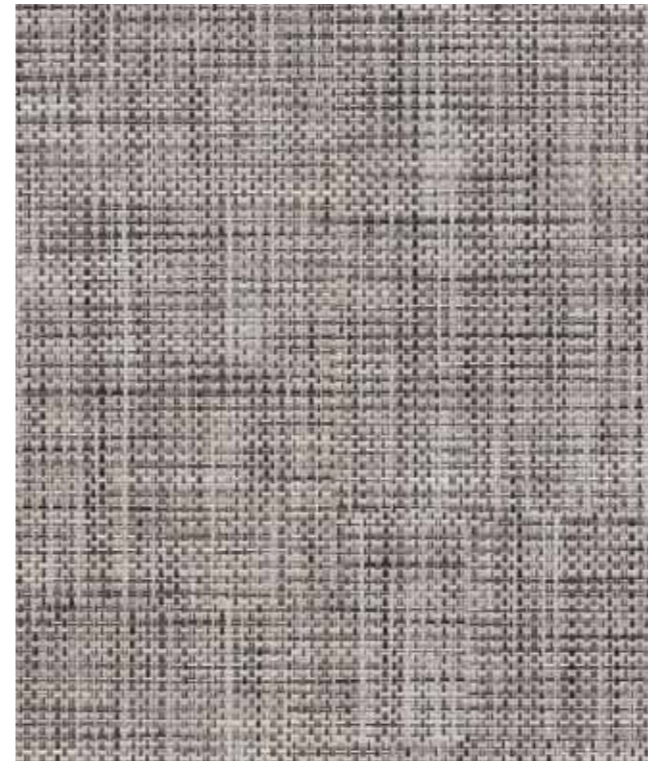


POL144

Plank Module Size 457,2 x 914,4 mm (18" x 36") / **Dimension des lames** 457,2 x 914,4 mm (18" x 36")
Abmessung Planke 457,2 x 914,4 mm (18" x 36") / **Tamaño de cada lama** 457,2 x 914,4 mm (18" x 36")



LVT - PowerGrid 5.0, PWG171



PWG171



PWG15



PWG22



PWG97

Plank Module Size 457,2 x 914,4 mm (18" x 36") / Dimension des lames 457,2 x 914,4 mm (18" x 36")
Abmessung Planke 457,2 x 914,4 mm (18" x 36") / Tamaño de cada lama 457,2 x 914,4 mm (18" x 36")

SPECIFICATIONS

LVT | ORIGINAL COLLECTION

Eero / Heritage Wood / Kokutan 5.0 / Polished Concrete 5.0 / PowerGrid 5.0

SPECIFICATION

Construction
High Performance Luxury Vinyl Tile

Installation
Loose Lay with perimeter glue

Finish
Adamas™ UV-Cured Urethane

Wear Layer Thickness
0,7 mm

Overall Thickness
5 mm

Edge Profile
Micro Bevel

Product Weight
8,9 kg/m²

Plank Module Size
Eero/Heritage Wood/Kokutan
228,6mm x 1516,9mm (9" x 59,72")
Polished Concrete/PowerGrid 5.0
457,2mm x 914,4mm (18" x 36")

Plank Modules per Box
6 (2,081 m²) Eero/Heritage Wood/Kokutan
4 (1,672 m²) Polished Concrete/PowerGrid 5.0

SPÉCIFICATION

Construction
Dalles en vinyle de luxe haute performance

Installation
Pose libre avec colle sur le périmètre

Finition
Uréthane Adamas™ séché par UV

Épaisseur de la couche d'usure
0,7 mm

Épaisseur totale
5 mm

Profil des bords
Micro-chanfrein

Poids du produit
8,9 kg/m²

Dimension des lames
Eero/Heritage Wood/Kokutan
228,6mm x 1516,9mm (9" x 59,72")
Polished Concrete/PowerGrid 5.0
457,2mm x 914,4mm (18" x 36")

Nombre de lames par carton
6 (2,081 m²) Eero/Heritage Wood/Kokutan
4 (1,672 m²) Polished Concrete/PowerGrid 5.0

DATENBLATT

Aufbau
Leistungsstarke luxuriöse Vinylfliese

Verlegung
Lose verlegbar mit Haftfixierung im Randbereich

Oberflächenbehandlung
Adamas™ UV-gehärtetes Urethan

Dicke der Verschleißschicht:
0,7 mm

Gesamtdicke
5 mm

Kantenprofil
Mikro-gebrochen

Produktgewicht
8,9 kg/m²

Abmessung Planke
Eero/Heritage Wood/Kokutan
228,6mm x 1516,9mm (9" x 59,72")
Polished Concrete/PowerGrid 5.0
457,2mm x 914,4mm (18" x 36")

Planken/Karton
6 (2,081 m²) Eero/Heritage Wood/Kokutan
4 (1,672 m²) Polished Concrete/PowerGrid 5.0

ESPECIFICACIONES TÉCNICAS

Modelo
Lamas y losetas de suelo vinílico de alto rendimiento

Instalación
Auto portante con encolado perimetral

Acabado
Uretano de curado UV Adamas™

Grosor de la capa de desgaste
0,7 mm

Grosor total
5 mm

Perfil de los bordes
Micro bisel

Peso del producto
8,9 kg/m²

Tamaño de cada lama
Eero/Heritage Wood/Kokutan
228,6mm x 1516,9mm (9" x 59,72")
Polished Concrete/PowerGrid 5.0
457,2mm x 914,4mm (18" x 36")

Lamas por caja
6 (2,081 m²) Eero/Heritage Wood/Kokutan
4 (1,672 m²) Polished Concrete/PowerGrid 5.0

PERFORMANCE

Flammability/Smoke Emissions (EN 13501-1)
Class Bfl-s1

Use Classification (EN ISO 10874)
Class 34 Very Heavy Commercial Use
Class 43 Heavy-Light Industrial Use

Dimensional Stability (EN ISO 23999)
≤0,25 % (typically ≤0,10 %); Curl ≤2 mm

Residual Indentation (EN ISO 24343-1)
≤0,1 mm

Colour Fastness to Light (EN ISO 105-B02)
≥6

Castor Chair Resistance (Type W) (EN ISO 4918)
Pass

Chemical Resistance (EN ISO 26987)
Excellent

Electrostatic Performance (EN 1815)
≤2 kV

Impact Sound Insulation (EN ISO 717-2)
4 dB

Slip Resistance (DIN 51130) (Ramp)
R10

Slip Resistance (BS 7976) (Pendulum)
Eero ≥55 dry; ≥40 wet
Heritage Wood ≥64 dry; ≥41 wet
Kokutan ≥63 dry; ≥39 wet
Polished Concrete ≥57 dry; ≥28 wet
PowerGrid 5.0 ≥51 dry; ≥28 wet

PERFORMANCE

Inflammabilité/Émissions de Fumées (EN 13501-1)
Classement Bfl-s1

Classement en Fonction de l'usage (EN ISO 10874)
Classe 34 Usage commercial très intensif
Classe 43 Usage industriel léger à intensif

Stabilité Dimensionnelle (EN ISO 23999)
≤0,25 % (de façon type ≤ 0,10 %) ; boucle ≤ 2 mm

Empreinte Résiduelle (EN ISO 24343-1)
≤0,1 mm

Solidité de la Couleur à la Lumière (EN ISO 105-B02)
≥6

Résistance à la Chaise à Roulettes (Type W) (EN ISO 4918)
Réussi

Résistance Chimique (EN ISO 26987)
Excellente

Performance Electrostatique (EN 1815)
≤2 kV

Protection Contre les Bruits d'impact (EN ISO 717-2)
4 dB

Résistance au Glissement (DIN 51130) (Rampe)
R10

Résistance au Glissement (BS 7976) (Pendule)
Eero ≥55 sec; ≥40 humide
Heritage Wood ≥64 sec; ≥41 humide
Kokutan ≥63 sec; ≥39 humide
Polished Concrete ≥57 sec; ≥28 humide
PowerGrid 5.0 ≥51 sec; ≥28 humide

BAUPHYSIKALISCHE EIGENSCHAFTEN

Brennverhalten/Qualmklasse (EN 13501-1)
Klasse Bfl-s1

Klassifikation (EN ISO 10874)
Klasse 34 Sehr starke gewerbliche Nutzung
Klasse 43 Starke – leichte industrielle Nutzung

Dimensionsstabilität (EN ISO 23999)
≤0,25 % (typischerweise ≤0,10 %);
Schüsselung nach Wärmeinwirkung ≤2 mm

Resteindruck (EN ISO 24343-1)
≤0,1 mm

Farbechtheit gegen Licht (EN ISO 105-B02)
≥6

Stuhlrollenversuch (Typ W) (EN ISO 4918)
Bestanden

Chemikalienbeständigkeit (EN ISO 26987)
Exzellent

Elektrostatische Eigenschaften (EN 1815)
≤2 kV

Trittschalldämmung (EN ISO 717-2)
4 dB

Rutschhemmung (DIN 51130) (Rampe)
R10

Rutschhemmung (BS 7976) (Pendel)
Eero ≥55 trocken; ≥40 nass
Heritage Wood ≥64 trocken; ≥41 nass
Kokutan ≥63 trocken; ≥39 nass
Polished Concrete ≥57 trocken; ≥28 nass
PowerGrid 5.0 ≥51 trocken; ≥28 nass

RENDIMIENTO

Inflamabilidad/Reacción al fuego (EN 13501-1)
Clase Bfl-s1

Clasificación de uso (EN ISO 10874)
Clase 33 Uso comercial intenso
Clase 42 Uso industrial ligero

Estabilidad dimensional (EN ISO 23999)
≤0,25 % (generalmente ≤0,10 %); Curvatura ≤2 mm

Indentación residual tras carga estática (EN ISO 24343-1)
≤0,1 mm

Solidez del color a la luz (EN ISO 105-B02)
≥6

Resistencia a sillas con ruedas (Tipo W) (EN ISO 4918)
Pasa el test

Resistencia a productos químicos (EN ISO 26987)
Excelente

Rendimiento electrostático (EN 1815)
≤2 kV

Aislamiento acústico a ruido de impacto (EN ISO 717-2)
4 dB

Resistencia al deslizamiento (DIN 51130) (Ensayo de la rampa)
R10

Resistencia al deslizamiento (BS 7976) (Ensayo del péndulo)
Eero ≥55 en seco; ≥40 con humedad
Heritage Wood ≥64 en seco; ≥41 con humedad
Kokutan ≥63 en seco; ≥39 con humedad
Polished Concrete ≥57 en seco; ≥28 con humedad
PowerGrid 5.0 ≥51 en seco; ≥28 con humedad

GUARANTEES

15 year wear warranty

Specifications are subject to normal manufacturing tolerances and may be changed without prior notice. Copies of actual test results are available upon request.

Colours shown in this catalogue are a photographic representation only. For accurate colour and pattern reference we always suggest obtaining a physical sample.

GARANTIES

15 ans contre l'usure

Les spécifications sont sujettes aux tolérances normales de fabrication et peuvent être modifiées sans préavis. Des copies des résultats obtenus aux essais sont disponibles sur demande.

Les couleurs illustrées dans ce catalogue ne constituent qu'une représentation photographique. Pour une vision précise et correcte des couleurs et des motifs, nous conseillons toujours de solliciter un échantillon physique.

GARANTIIEN

15 jährige Garantie auf Verschleiß

Die technischen Daten basieren auf den normalen Toleranzen bei der Fertigung und können jederzeit und ohne vorherige Ankündigung geändert werden. Kopien der tatsächlichen Testergebnisse sind auf Anfrage erhältlich.

Die in diesem Katalog dargestellten Farben sind nur fotografische Darstellungen. Für genaue Farb- und Musterreferenzen empfehlen wir stets, sich ein physisches Muster zusenden zu lassen.

GARANTÍAS

15 años de garantía frente al desgaste

Las especificaciones están sujetas a las tolerancias normales de fabricación y pueden ser modificadas sin previo aviso. Las copias de los resultados de los tests realizados están disponibles a solicitud de los clientes.

Los colores que se muestran en este catálogo son sólo una representación fotográfica. Para una referencia más precisa de color y diseño, siempre aconsejamos obtener una muestra física.

LIGHT REFLECTANCE

Original Collection - LVT

Reference	LRV (Y) Value
EER108-215-209 Eero	43.8
EER25-144-208 Eero	30.2
EER79-13 Eero	7.6
EER79-145-120 Eero	10.8
HER145 Heritage Wood	11.7
HER208 Heritage Wood	22.6
HER218 Heritage Wood	36.2
HER76 Heritage Wood	11.4
KOK176 Kokutan 5.0	11.2
KOK145 Kokutan 5.0	7.4
KOK214 Kokutan 5.0	15.2
KOK121 Kokutan 5.0	23.0
POL13 Polished Concrete 5.0	12.4
POL144 Polished Concrete 5.0	26.0
POL55 Polished Concrete 5.0	16.9
PWG15 PowerGrid 5.0	21.9
PWG171 PowerGrid 5.0	25.2
PWG22 PowerGrid 5.0	18.4
PWG97 PowerGrid 5.0	13.4

LA RÉFLEXION LUMINEUSE
LICHTREFLEXIONSWERTE
REFLEXIÓN DE LA LUZ

INSTALLATION
Loose lay with perimeter glue

INSTALLATION
Pose libre avec colle sur le périmètre

VERLEGUNG
Lose verlegbar mit Haftfixierung im Randbereich

INSTALACIÓN
Auto portante con encolado perimetral

LVT LOOSE LAY
Tiles / Dalles / Fliesen / Losetas

LVT LOOSE LAY
Planks / Planks / Plank / Planks

Polished Concrete 5.0 / PowerGrid 5.0

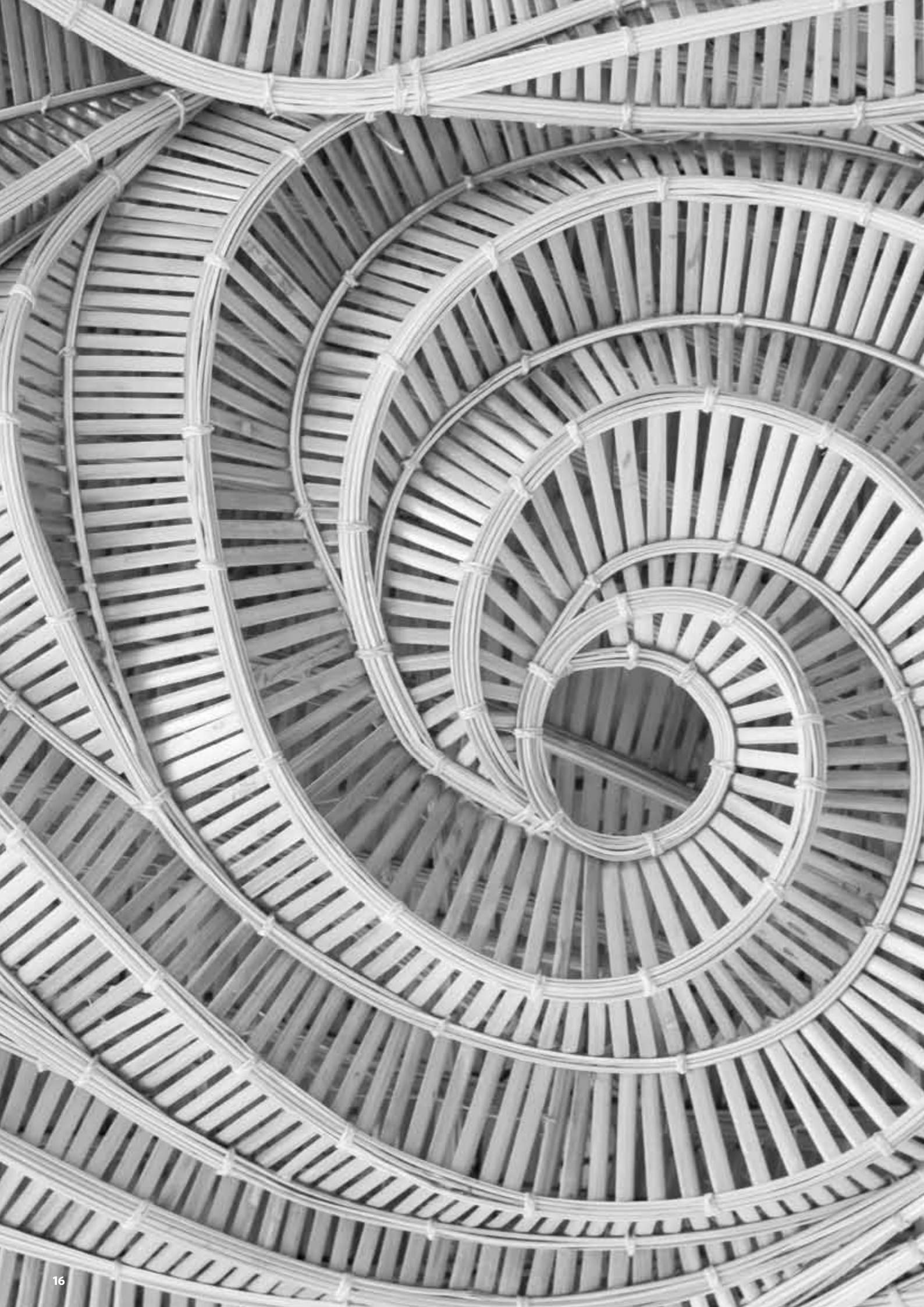
Eero / Heritage Wood / Kokutan 5.0

Heritage Wood / Kokutan 5.0

Half Drop
Pose décalée
Um die Hälfte versetzte verlegung
A matajunta

Ashlar Random
Coupe de Pierre aléatoire
Wilder Verband
Efecto ladrillo de colocación aleatoria

Herringbone
Chevrons
Fischgrät
Formato espiga Herringbone



SERVICE

Milliken LVT products are held in stock in our UK warehouse. Contact Customer Service for availability.

Nos lignes LVT sont produites en quantite pour stockage sur site Milliken. Merci de contacter notre service clientele pour valider la disponibilit  de votre besoin projet.

Unsere LVT Produkte sind in unserem Warendepot in Gro britannien eingelagert. Kontaktieren Sie unseren Kundenservice f r weitere Informationen zur Verf gbarkeit.

Nuestros productos de LVT est n normalmente en stock en nuestro almac n de Reino Unido. Si quiere informaci n sobre la disponibilidad de alguno de nuestros productos, p ngase en contacto con nuestro departamento de atenci n al cliente.

CUSTOMER SERVICE

SERVICE CLIENT / KUNDENSERVICE-
CENTER / SERVICIO AL CLIENTE

UK

T. +44 (0)1942 612 777
E. carpetenquiries@milliken.com

FRANCE

T. 08 05 54 27 77
E. demandesmoquettes@milliken.com

DEUTSCHLAND

T. 0800 7243794
E. verkauf@milliken.com

ESPAÑA

T. +44 (0)1942 612 777
E. informaciondemoqueta@milliken.com

SHOWROOMS**LONDON**

T. +44 (0)20 7336 7290

5 Berry Street,
Clerkenwell,
London EC1V 0AA

PARIS

T. +33 (0)1 40 98 06 99

40 Rue Des Mathurins,
75008 Paris

EUROPEAN HEAD OFFICE

SIÈGE EUROPÉEN / EUROPAZENTRALE /
SEDE CORPORATIVA EUROPA

T. +44 (0)1942 826 073

Beech Hill Plant,
Gidlow Lane,
Wigan WN6 8RN

Version 1

Issued January 2020
Publiée Janvier 2020
Ausgabe Januar 2020
Expedida Enero 2020

www.millikenfloors.com

Milliken™